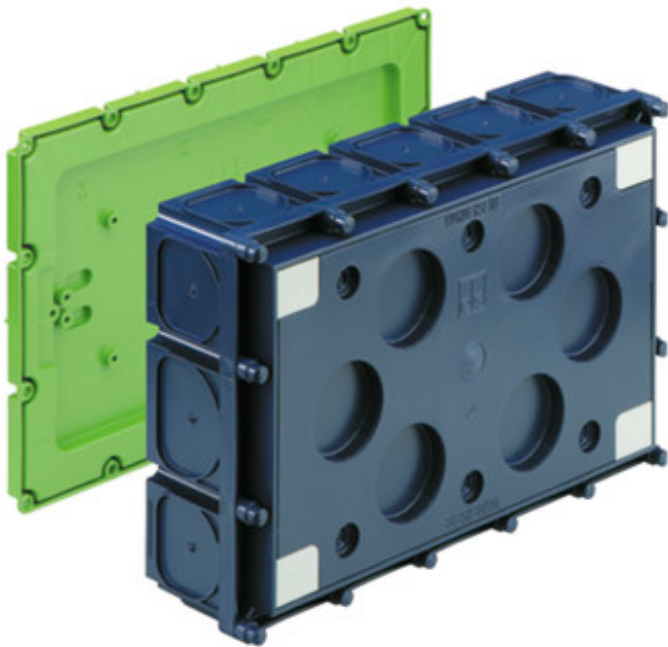




EINBAUKASTEN

K4 EK



K4 EK

Einbaukasten

311 x 202 x 87 mm

Artikelnummer: 98000401

Einbaukasten für Betoneinbau, vorbereitet für Aufnahme der WK-Klemmen 2,5 - 25 mm², geeignet zur Aufnahme einer 40-poligen Telefon-Anschlussleiste, als Telefon-Durchgangskasten nach DIN 47614-615, oder als IBT-Verteilung UP 015 (1-reihig, 15 TE), kombinierbar

geeignet für alle Schalungsarten und Gegenschalung, für Nagel- und Magnetbefestigung



Technische Daten

Abmessungen

| | |
|---------|--------|
| Breite: | 311 mm |
| Länge: | 202 mm |
| Höhe: | 87 mm |

Werkstoff:

| | |
|---------|-------------------------|
| Kasten: | Polypropylen, Copolymer |
| Deckel: | Polypropylen, Copolymer |

Zubehör

- K4 VD - Verschlussdeckel
- WK 250 KLS-25² - Klemmstein
- WK 160 KLS-16² - Klemmstein
- WK 100 KLS-10² - Klemmstein
- HFL - Halteflansch
- HM-UNI - Haftmagnet
- ANSW - Anschweisschraube
- IBT LZA-18 - Stanzzange
- IBT LZA-23 - Stanzzange
- IBT LZA-OE - Stanzzange
- IBT STE-LST/14 - Stanzeinsatz
- IBT STE-LST/18 - Stanzeinsatz
- IBT STE-LST/23 - Stanzeinsatz
- IBT STE-LST/30 - Stanzeinsatz
- IBT STE-LST/39 - Stanzeinsatz
- IBT STE-LZA/10 - Stanzeinsatz



EINBAUKASTEN

K4 EK

Weitere Eigenschaften

| | |
|----------------------------------|---|
| Farbe: | sonstige |
| Bestückung: | Ohne |
| plombierbar: | Nein |
| Bemessungsisolationsspannung AC: | 450 V |
| Explosionsschutz: | ohne |
| Funktionserhalt: | ohne |
| Bauform: | Geräte-Verbindung sdose/-kasten |
| Winddicht: | Ja |
| Schwermetallfrei: | Ja |
| PVC-frei: | Ja |
| Silikonfrei: | Ja |
| Schutzart: | IP30 - nach EN 60529 / DIN VDE 0470-1 |
| Witterungsbeständigkeit: | Ja |

Umgebungsbedingungen

| | |
|---|--------|
| Umgebungstemp. (minimal): | -25 °C |
| Umgebungstemp. (maximal): | 40 °C |
| Umgebungstemp. (24 Stunden): | 35 °C |
| Max. rel. Luftfeuchte bei 40° C: | 50% |
| Max. rel. Luftfeuchte bei 25° C (kurzfristig): | k.A. |