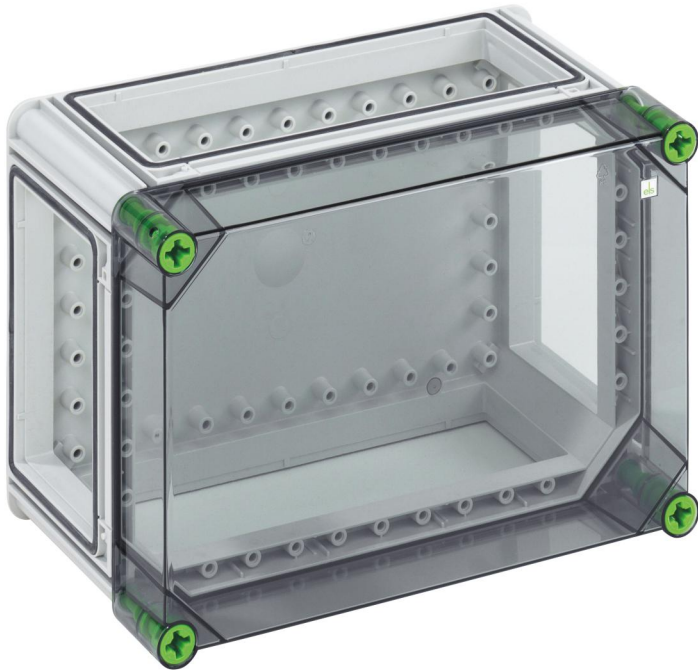


Leergehäuse

## GTi 1-t



### GTi 1-t

Leergehäuse

INDIVIDUALISIERBAR

Artikelnummer: 01000101  
Maße: 320 x 220 x 179 mm

Leergehäuse - Industrie Qualität -, 3 x  
Gehäuseverbinder (GGV)

mit transparentem Deckel

IP65

IK08



690V

AC

1000V

DC



## Produkteigenschaften

### elektrische Eigenschaften

Bemessungsisolationsspannung AC:	690 V
Bemessungsisolationsspannung DC:	1000 V
Schutzklasse:	II
Schutzart:	IP65
UL Type Rating:	3R

### Farben

Farbe Unterteil:	grau
------------------	------

### Abmessungen

Breite:	320 mm
Länge:	220 mm
Höhe:	179 mm
Innenhöhe:	157 mm

### Materialeigenschaften

UV-beständig:	ja
halogenfrei:	ja
Brennbarkeitsklasse nach UL94:	V2
Glühdrahtfestigkeit nach EN 60695-2-11:	960 °C
Industriequalität:	ja

### mechanische Eigenschaften

Befestigungsart:	Aufputz
Schlagfestigkeit:	IK08
Drehmoment der Deckelschraube:	2.5 Nm
Anreihbar:	ja

### Umgebungsbedingungen

max. relative Luftfeuchtigkeit 25°C:	95 %
--------------------------------------	------

### Umgebungsbedingungen

max. relative Luftfeuchtigkeit 40°C:	50 %
Umgebungstemperatur min.:	-35 °C
Umgebungstemperatur max.:	80 °C
Umgebungstemperatur 24h:	60 °C
Installationsort:	geschützter Außenbereich

### Werkstoff

Material Unterteil:	Polycarbonat
Material Oberteil:	Polycarbonat
Material Dichtung:	Polyurethan
Material Deckelschraube:	Polyamid, glasfaserverstärkt

## Zubehör

[07325001 - GFW 20 - Wetterschutzdach](#)

[07335001 - GFW 30 - Wetterschutzdach](#)

[07251101 - GFS 11-m - Flanschset](#)