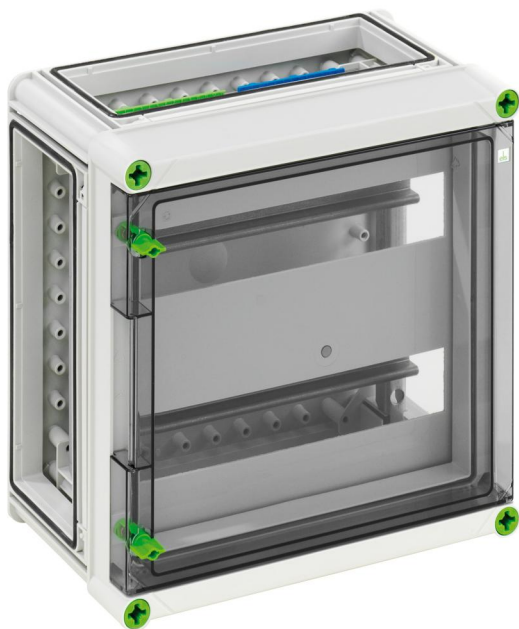


Automatengehäuse

## GTA 228-KT-t



### GTA 228-KT-t

Automatengehäuse

INDIVIDUALISIERBAR

Artikelnummer: 01622801  
Maße: 320 x 320 x 179 mm

Automatengehäuse - Industrie Qualität -, 2-reihig,  
PE/N Klemme, mit jeweils 2 Klemmstellen 16 mm<sup>2</sup>,  
10 Klemmstellen 6 mm<sup>2</sup>, Abdeck- und  
Beschriftungsstreifen, 3 x Gehäuseverbinder (GGV)

mit transparenter Klapptür



## Produkteigenschaften

### elektrische Eigenschaften

|                                     |       |
|-------------------------------------|-------|
| Bemessungsisolationsspannung AC:    | 400 V |
| Schutzklasse:                       | II    |
| Schutzart:                          | IP65  |
| belüftet:                           | nein  |
| Anzahl Reihen:                      | 2     |
| Anzahl Teilungseinheiten:           | 28    |
| Anzahl Teilungseinheiten pro Reihe: | 14    |
| UL Type Rating:                     | 3R    |

### Farben

|                  |             |
|------------------|-------------|
| Farbe Unterteil: | grau        |
| Farbe Oberteil:  | transparent |

### Abmessungen

|            |        |
|------------|--------|
| Breite:    | 320 mm |
| Länge:     | 320 mm |
| Höhe:      | 179 mm |
| Innenhöhe: | 157 mm |

### Materialeigenschaften

|   |        |
|---|--------|
| UV-beständig:                           | ja     |
| halogenfrei:                            | ja     |
| Brennbarkeitsklasse nach UL94:          | V2     |
| Glühdrahtfestigkeit nach EN 60695-2-11: | 960 °C |
| Industriequalität:                      | ja     |

### mechanische Eigenschaften

|                   |        |
|-------------------|--------|
| Befestigungsart:  | Aufbau |
| Schlagfestigkeit: | IK08   |
| plombierbar:      | ja     |

### mechanische Eigenschaften

|                                |        |
|--------------------------------|--------|
| Drehmoment der Deckelschraube: | 2.5 Nm |
| Flanschvariante:               | ja     |
| Anreihbar:                     | ja     |

### Umgebungsbedingungen

|                                      |                          |
|--------------------------------------|--------------------------|
| max. relative Luftfeuchtigkeit 25°C: | 95 %                     |
| max. relative Luftfeuchtigkeit 40°C: | 50 %                     |
| Umgebungstemperatur min.:            | -25 °C                   |
| Umgebungstemperatur max.:            | 40 °C                    |
| Umgebungstemperatur 24h:             | 35 °C                    |
| Installationsort:                    | geschützter Außenbereich |

### Werkstoff

|                          |                              |
|--------------------------|------------------------------|
| Material Unterteil:      | Polycarbonat                 |
| Material Oberteil:       | Polycarbonat                 |
| Material Dichtung:       | Polyurethan                  |
| Material Deckelschraube: | Polyamid, glasfaserverstärkt |

## Zubehör

[07251201 - GFS 12-m - Flanschset](#)