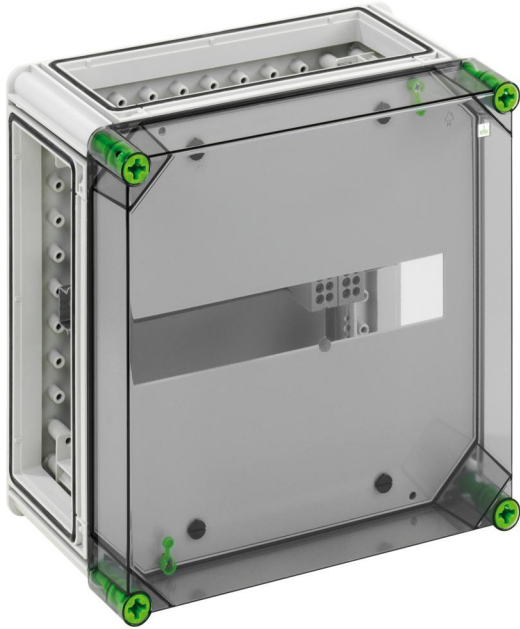


Automatengehäuse

## GTi 2 VS-KD-t



### GTi 2 VS-KD-t

Automatengehäuse

INDIVIDUALISIERBAR

Artikelnummer: 02000201  
Maße: 320 x 320 x 179 mm

Automatengehäuse - Industrie Qualität -, 1-reihig, serienmäßig plombierbar, mit 35 mm Normschiene zum Einbau eines selektiven Hauptschalters, inkl. 2 einpoligen HA-Klemmen 25/16 mm<sup>2</sup> für N und PE, Abdeck- und Beschriftungsstreifen, 3 x Gehäuseverbinder (GGV)

mit transparentem Klappdeckel



## Produkteigenschaften

### elektrische Eigenschaften

Bemessungsisolationsspannung AC:	400 V
Schutzklasse:	II
Schutzart:	IP65
Anzahl Teilungseinheiten:	14

### Farben

Farbe Unterteil:	grau
Farbe Oberteil:	transparent

### Abmessungen

Breite:	320 mm
Länge:	320 mm
Höhe:	179 mm
Innenhöhe:	157 mm

### Materialeigenschaften

UV-beständig:	ja
halogenfrei:	ja
Brennbarkeitsklasse nach UL94:	V2
Glühdrahtfestigkeit nach EN 60695-2-11:	960 °C
Industriequalität:	ja

### mechanische Eigenschaften

Befestigungsart:	Aufbau
Schlagfestigkeit:	IK08
Drehmoment der Deckelschraube:	2.5 Nm
Anreihbar:	ja

### Umgebungsbedingungen

max. relative Luftfeuchtigkeit 25°C:	95 %
--------------------------------------	------

### Umgebungsbedingungen

max. relative Luftfeuchtigkeit 40°C:	50 %
Umgebungstemperatur min.:	-25 °C
Umgebungstemperatur max.:	40 °C
Umgebungstemperatur 24h:	35 °C
Installationsort:	geschützter Außenbereich

### Werkstoff

Material Unterteil:	Polycarbonat
Material Oberteil:	Polycarbonat
Material Dichtung:	Polyurethan
Material Deckelschraube:	Polyamid, glasfaserverstärkt

## Zubehör

[07251201 - GFS 12-m - Flanschset](#)