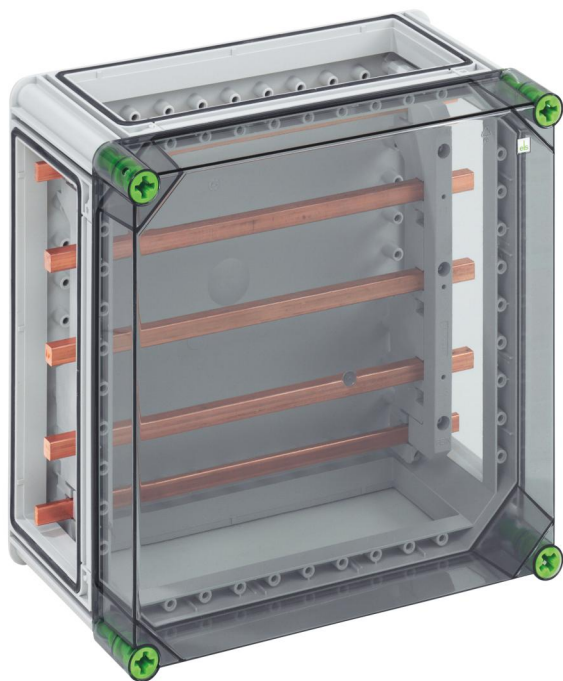


Sammelschienegehäuse

## GSI 253



### GSI 253

Sammelschienegehäuse

INDIVIDUALISIERBAR

Artikelnummer: 04025301  
Maße: 320 x 320 x 179 mm

Sammelschienegehäuse - Industrie Qualität -,  
5-polig, 250 A, mit CU-Schienen, L1...L3: 12 x 10  
mm, N: 12 x 10 mm, PE: 12 x 10 mm, ohne  
Klemmen, zur individuellen Bestückung, 3 x  
Gehäuseverbinder (GGV)

mit transparentem Deckel



## Produkteigenschaften

### elektrische Eigenschaften

Bemessungsbetriebsspannung AC:	690 V
Bemessungsisolationsspannung AC:	690 V
Bemessungsisolationsspannung DC:	1000 V
Schutzklasse:	II
Schutzart:	IP65
Bemessungsstrom:	250 A
mit Sammelschienensystem:	ja
UL Type Rating:	3R

### Abmessungen

Breite:	320 mm
Länge:	320 mm
Höhe:	179 mm

### Materialeigenschaften

UV-beständig:	ja
halogenfrei:	ja
Glühdrahtfestigkeit nach EN 60695-2-11:	960 °C
Industriequalität:	ja

### mechanische Eigenschaften

Befestigungsart:	Aufputz
Schlagfestigkeit:	IK08
Drehmoment der Deckelschraube:	2.5 Nm
Anreihbar:	ja

### Umgebungsbedingungen

max. relative Luftfeuchtigkeit 25°C:	95 %
max. relative Luftfeuchtigkeit 40°C:	50 %
Umgebungstemperatur min.:	-25 °C

### Umgebungsbedingungen

Umgebungstemperatur max.:	40 °C
Umgebungstemperatur 24h:	35 °C
Installationsort:	geschützter Außenbereich

### Werkstoff

Material Unterteil:	Polycarbonat
Material Oberteil:	Polycarbonat
Material Dichtung:	Polyurethan
Material Deckelschraube:	Polyamid, glasfaserverstärkt

## Zubehör

[07251201 - GFS 12-m - Flanschset](#)

[07505601 - GSV 56 - Sammelschienenverbinder](#)