

NH-Reitersicherungsgehäuse  
**GSS 4025-400**

Das Produkt ist im Auslauf. Zum  
Nachfolgeprodukt:  
<https://www.spelsberg.de/p/04602584>

**GSS 4025-400**

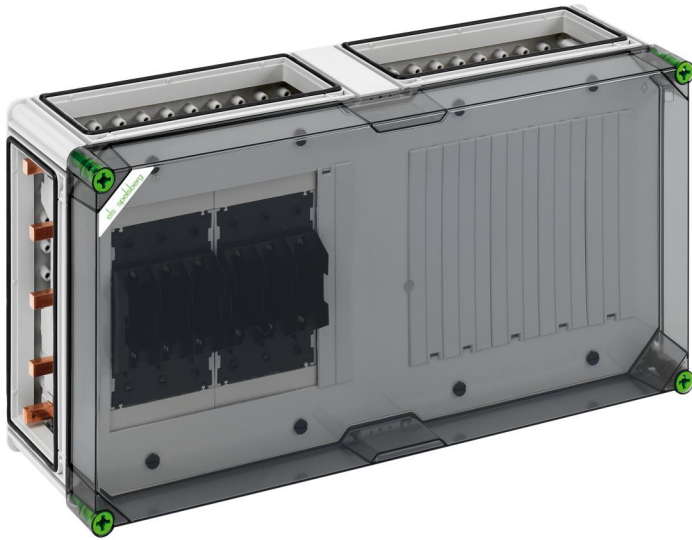
**NH-Reitersicherungsgehäuse**

INDIVIDUALISIERBAR

Artikelnummer: 04202584  
Maße: 640 x 320 x 179 mm

NH-Reiter-Sicherungsgehäuse - Industrie Qualität -,  
2 x NH 00-Reiter-Sicherungsunterteil,  
Schellenanschluss 1,5 - 70 mm<sup>2</sup>, Abgang oben, auf  
Sammelschiene 5-polig, mit 5  
Sammelschienenklemmen 16 - 70 mm<sup>2</sup>, N-Klemmen  
4 - 35 mm<sup>2</sup>, PE-Klemmen 4 - 35 mm<sup>2</sup>, 4 x  
Gehäuseverbinder (GGV)

**mit transparentem Deckel, auf  
Sammelschienensystem 400 A**



## Produkteigenschaften

### elektrische Eigenschaften

Bemessungsbetriebsspannung AC:	690 V
Bemessungsisolationsspannung AC:	690 V
Bemessungsisolationsspannung DC:	1000 V
Schutzklasse:	II
Schutzart:	IP65
Bemessungsstrom:	400 A
UL Type Rating:	3R

### Abmessungen

Breite:	640 mm
Länge:	320 mm
Höhe:	179 mm

### Materialeigenschaften

UV-beständig:	ja
halogenfrei:	ja
Glühdrahtfestigkeit nach EN 60695-2-11:	960 °C
Industriequalität:	ja

### mechanische Eigenschaften

Schlagfestigkeit:	IK08
Drehmoment der Deckelschraube:	2.5 Nm
Anreihbar:	ja

### Umgebungsbedingungen

Umgebungstemperatur min.:	-25 °C
Umgebungstemperatur max.:	40 °C
Umgebungstemperatur 24h:	35 °C
Installationsort:	geschützter Außenbereich

## Werkstoff

Material Unterteil:	Kunststoff
Material Oberteil:	Polycarbonat, glasfaserverstärkt
Material Dichtung:	Polyurethan
Material Deckelschraube:	Polyamid, glasfaserverstärkt

## Zubehör

[07251401 - GFS 14-m - Flanschset](#)

[07505601 - GSV 56 - Sammelschienenverbinder](#)

[07673001 - KPK NH00 - Prismenklemme](#)