

NH fuse base enclosure

GSS 4045-630

Das Produkt ist im Auslauf. Zum
Nachfolgeprodukt:
<https://www.spelsberg.de/p/04604586>

GSS 4045-630

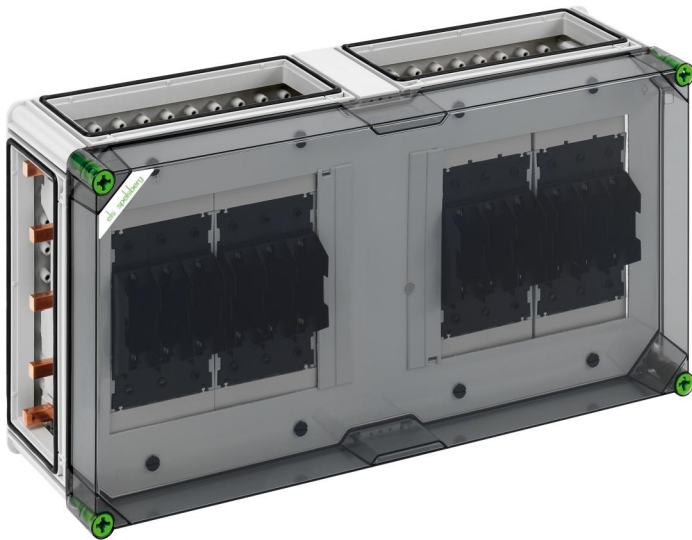
NH fuse base enclosure

INDIVIDUALISIERBAR

Artikelnummer: 04204586
Maße: 640 x 320 x 179 mm

NH-Reiter-Sicherungsgehäuse - Industrie Qualität -,
4 x NH 00-Reiter-Sicherungsunterteil,
Schellenanschluss 1,5 - 70 mm², Abgang oben, auf
Sammelschiene 5-polig, N-Klemmen 4 - 35 mm², PE-
Klemmen 4 - 35 mm², 4 x Gehäuseverbinder (GGV)

auf Sammelschienensystem 630 A, mit
transparentem Deckel



Produkteigenschaften

elektrische Eigenschaften

Bemessungsbetriebsspannung AC:	690 V
Bemessungsisolationsspannung AC:	690 V
Bemessungsisolationsspannung DC:	1000 V
Schutzklasse:	II
Schutzart:	IP65
Bemessungsstrom:	630 A
UL Type Rating:	3R

Abmessungen

Breite:	640 mm
Länge:	320 mm
Höhe:	179 mm

Materialeigenschaften

UV-beständig:	ja
halogenfrei:	ja
Glühdrahtfestigkeit nach EN 60695-2-11:	960 °C
Industriequalität:	ja

mechanische Eigenschaften

Schlagfestigkeit:	IK08
Drehmoment der Deckelschraube:	2.5 Nm
Anreihbar:	ja

Umgebungsbedingungen

Umgebungstemperatur min.:	-25 °C
Umgebungstemperatur max.:	40 °C
Umgebungstemperatur 24h:	35 °C
Installationsort:	geschützter Außenbereich

Werkstoff

Material Unterteil:	Kunststoff
Material Oberteil:	Polycarbonat, glasfaserverstärkt
Material Dichtung:	Polyurethan
Material Deckelschraube:	Polyamid, glasfaserverstärkt

Zubehör

[07251401 - GFS 14-m - Flanschset](#)

[07505601 - GSV 56 - Sammelschienenverbinder](#)

[07673001 - KPK NH00 - Prismenklemme](#)