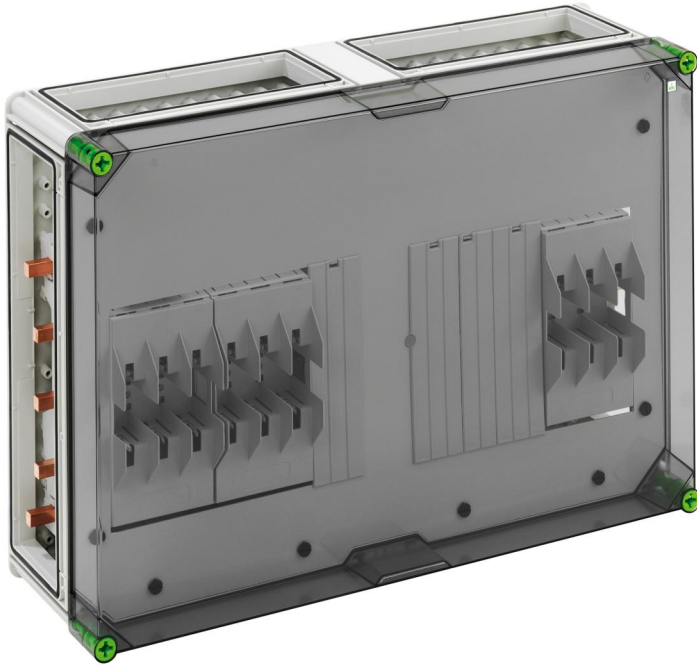


NH-Reitersicherungsgehäuse

GSS 5035-250 Plus



GSS 5035-250 Plus

NH-Reitersicherungsgehäuse

INDIVIDUALISIERBAR

Artikelnummer: 04353501

Maße: 640 x 440 x 179 mm

NH-Reiter-Sicherungsgehäuse mit zusätzlichem Anschlussraum - Industrie Qualität -, 3 x NH 00-Reiter-Sicherungsunterteil, Bemessungsstrom 125 A, Schellenanschluss 1,5 - 70 mm², Abgang oben, auf Sammelschiene 5-polig, mit 5 Sammelschienenklemmen 16 - 70 mm², N-Klemmen 4 - 35 mm², PE-Klemmen 4 - 35 mm², 4 x Gehäuseverbinder (GGV)

auf Sammelschienen-system 250 A, mit transparentem Deckel



Produkteigenschaften

elektrische Eigenschaften

| | |
|----------------------------------|--------|
| Bemessungsisolationsspannung AC: | 690 V |
| Bemessungsisolationsspannung DC: | 1000 V |
| Schutzklasse: | II |
| Schutzart: | IP65 |
| Bemessungsstrom: | 250 A |
| UL Type Rating: | 3R |

Abmessungen

| | |
|---------|--------|
| Breite: | 640 mm |
| Länge: | 440 mm |
| Höhe: | 179 mm |

Materialeigenschaften

| | |
|---|--------|
| UV-beständig: | ja |
| halogenfrei: | ja |
| Glühdrahtfestigkeit nach EN 60695-2-11: | 960 °C |
| Industriequalität: | ja |

mechanische Eigenschaften

| | |
|--------------------------------|--------|
| Schlagfestigkeit: | IK08 |
| Drehmoment der Deckelschraube: | 2.5 Nm |
| Anreihbar: | ja |

Umgebungsbedingungen

| | |
|--------------------------------------|--------------------------|
| max. relative Luftfeuchtigkeit 25°C: | 95 % |
| max. relative Luftfeuchtigkeit 40°C: | 50 % |
| Umgebungstemperatur min.: | -25 °C |
| Umgebungstemperatur max.: | 40 °C |
| Umgebungstemperatur 24h: | 35 °C |
| Installationsort: | geschützter Außenbereich |

Werkstoff

| | |
|--------------------------|----------------------------------|
| Material Unterteil: | Polycarbonat |
| Material Oberteil: | Polycarbonat, glasfaserverstärkt |
| Material Dichtung: | Polyurethan |
| Material Deckelschraube: | Polyamid, glasfaserverstärkt |