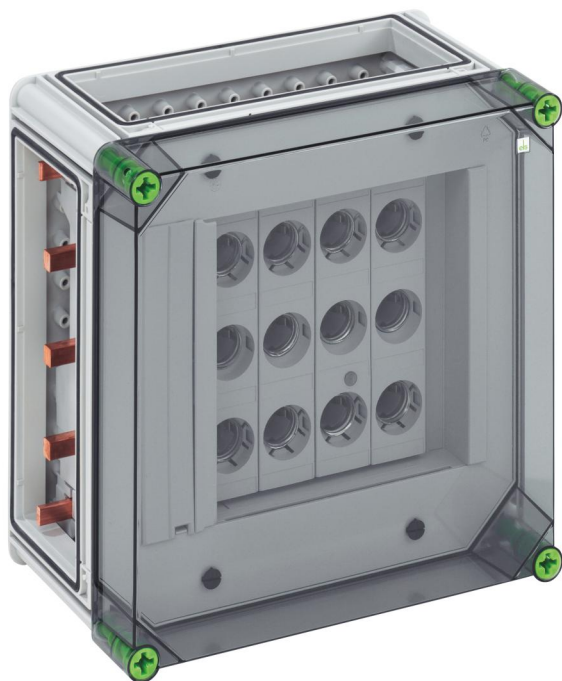


DIAZED®-Reitersicherungsgeh.

## GSD 224-250



### GSD 224-250

DIAZED®-Reitersicherungsgeh.

INDIVIDUALISIERBAR

Artikelnummer: 05022401

Maße: 320 x 320 x 179 mm

DIAZED®-Reiter-Sicherungsgehäuse - Industrie Qualität -, 4 x 3-polige DII-Reiter-Sicherungssockel, E 27-Gewinde, Bemessungsstrom 25 A, Schraubanschluss 1,5 - 25 mm<sup>2</sup>, auf Sammelschiene 5-polig, N-Klemmen 1,5 - 16 mm<sup>2</sup>, PE-Klemmen 1,5 - 16 mm<sup>2</sup>, 3 x Gehäuseverbinder (GGV)

auf Sammelschienensystem 250 A, mit transparentem Deckel



## Produkteigenschaften

### elektrische Eigenschaften

|                                  |        |
|----------------------------------|--------|
| Bemessungsbetriebsspannung AC:   | 500 V  |
| Bemessungsisolationsspannung AC: | 690 V  |
| Bemessungsisolationsspannung DC: | 1000 V |
| Schutzklasse:                    | II     |
| Schutzart:                       | IP65   |
| Bemessungsstrom:                 | 250 A  |
| UL Type Rating:                  | 3R     |

### Abmessungen

|         |        |
|---------|--------|
| Breite: | 320 mm |
| Länge:  | 320 mm |
| Höhe:   | 179 mm |

### Materialeigenschaften

|   |        |
|---|--------|
| UV-beständig:                           | ja     |
| halogenfrei:                            | ja     |
| Glühdrahtfestigkeit nach EN 60695-2-11: | 960 °C |
| Industriequalität:                      | ja     |

### mechanische Eigenschaften

|                                |        |
|--------------------------------|--------|
| Schlagfestigkeit:              | IK08   |
| Drehmoment der Deckelschraube: | 2.5 Nm |
| Anreihbar:                     | ja     |

### Umgebungsbedingungen

|                                      |        |
|--------------------------------------|--------|
| max. relative Luftfeuchtigkeit 25°C: | 95 %   |
| max. relative Luftfeuchtigkeit 40°C: | 50 %   |
| Umgebungstemperatur min.:            | -25 °C |
| Umgebungstemperatur max.:            | 40 °C  |
| Umgebungstemperatur 24h:             | 35 °C  |

## Umgebungsbedingungen

Installationsort: geschützter Außenbereich

### Werkstoff

|                          |                                  |
|--------------------------|----------------------------------|
| Material Unterteil:      | Kunststoff                       |
| Material Oberteil:       | Polycarbonat, glasfaserverstärkt |
| Material Dichtung:       | Polyurethan                      |
| Material Deckelschraube: | Polyamid, glasfaserverstärkt     |

## Zubehör

[07251201 - GFS 12-m - Flanschset](#)

[07505601 - GSV 56 - Sammelschienenverbinder](#)