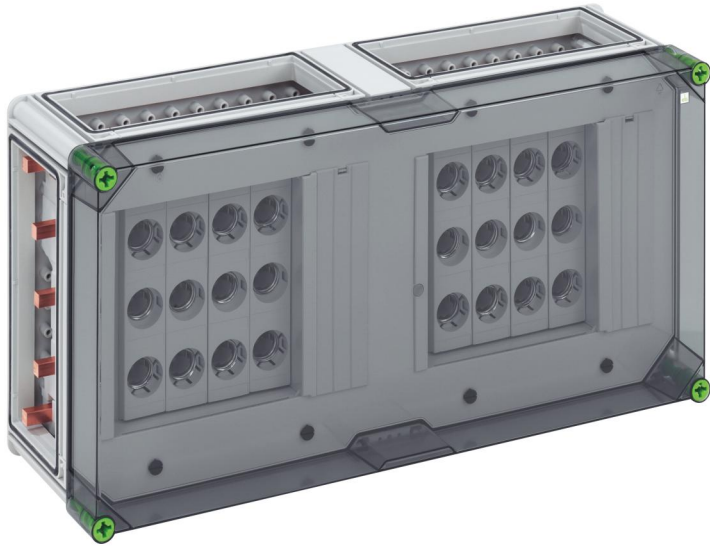


DIAZED®-Reitersicherungsgeh.

GSD 428-250



GSD 428-250

DIAZED®-Reitersicherungsgeh.

INDIVIDUALISIERBAR

Artikelnummer: 05042801
Maße: 640 x 320 x 179 mm

DIAZED®-Reiter-Sicherungsgehäuse - Industrie Qualität -, 8 x 3-polige DII-Reiter-Sicherungssockel, E 27-Gewinde, Bemessungsstrom 25 A, Schraubanschluss 1,5 - 25 mm², auf Sammelschiene 5-polig, N-Klemmen 1,5 - 16 mm², PE-Klemmen 1,5 - 16 mm², 4 x Gehäuseverbinder (GGV)

auf Sammelschienensystem 250 A, mit transparentem Deckel

IP65

IK08



500V
AC



Produkteigenschaften

elektrische Eigenschaften

Bemessungsbetriebsspannung AC:	500 V
Bemessungsisolationsspannung AC:	690 V
Bemessungsisolationsspannung DC:	1000 V
Schutzklasse:	II
Schutzart:	IP65
Bemessungsstrom:	250 A
UL Type Rating:	3R

Abmessungen

Breite:	640 mm
Länge:	320 mm
Höhe:	179 mm

Materialeigenschaften

UV-beständig:	ja
halogenfrei:	ja
Glühdrahtfestigkeit nach EN 60695-2-11:	960 °C
Industriequalität:	ja

mechanische Eigenschaften

Schlagfestigkeit:	IK08
Drehmoment der Deckelschraube:	2.5 Nm
Anreihbar:	ja

Umgebungsbedingungen

max. relative Luftfeuchtigkeit 25°C:	95 %
max. relative Luftfeuchtigkeit 40°C:	50 %
Umgebungstemperatur min.:	-25 °C
Umgebungstemperatur max.:	40 °C
Umgebungstemperatur 24h:	35 °C

Umgebungsbedingungen

Installationsort: geschützter Außenbereich

Werkstoff

Material Unterteil:	Polycarbonat
Material Oberteil:	Polycarbonat, glasfaserverstärkt
Material Dichtung:	Polyurethan
Material Deckelschraube:	Polyamid, glasfaserverstärkt

Zubehör

[07251401 - GFS 14-m - Flanschset](#)

[07505601 - GSV 56 - Sammelschienenverbinder](#)