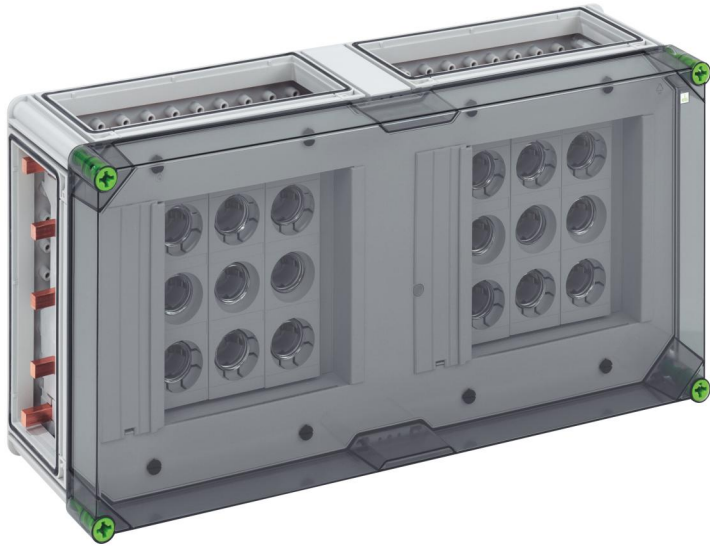


DIAZED®-Reitersicherungsgeh.

## GSD 436-630



### GSD 436-630

DIAZED®-Reitersicherungsgeh.

INDIVIDUALISIERBAR

Artikelnummer: 05043686  
Maße: 640 x 320 x 179 mm

DIAZED®-Reiter-Sicherungsgehäuse - Industrie Qualität -, 6 x 3-polige DIII-Reiter-Sicherungssockel, E 33-Gewinde, Bemessungsstrom 63 A, Schraubanschluss 1,5 - 25 mm<sup>2</sup>, auf Sammelschiene 5-polig, mit 5 Sammelschienenklemmen 4 - 35 mm<sup>2</sup>, N-Klemmen 1,5 - 16 mm<sup>2</sup>, PE-Klemmen 1,5 - 16 mm<sup>2</sup>, 4 x Gehäuseverbinder (GGV)

**auf Sammelschienen-system 630 A, mit transparentem Deckel**



## Produkteigenschaften

### elektrische Eigenschaften

Bemessungsbetriebsspannung AC:	500 V
Bemessungsisolationsspannung AC:	690 V
Bemessungsisolationsspannung DC:	1000 V
Schutzklasse:	II
Schutzart:	IP65
Bemessungsstrom:	630 A
UL Type Rating:	3R

### Abmessungen

Breite:	640 mm
Länge:	320 mm
Höhe:	179 mm

### Materialeigenschaften

UV-beständig:	ja
halogenfrei:	ja
Glühdrahtfestigkeit nach EN 60695-2-11:	960 °C
Industriequalität:	ja

### mechanische Eigenschaften

Schlagfestigkeit:	IK08
Drehmoment der Deckelschraube:	2.5 Nm
Anreihbar:	ja

### Umgebungsbedingungen

max. relative Luftfeuchtigkeit 25°C:	95 %
max. relative Luftfeuchtigkeit 40°C:	50 %
Umgebungstemperatur min.:	-25 °C
Umgebungstemperatur max.:	40 °C
Umgebungstemperatur 24h:	35 °C

## Umgebungsbedingungen

Installationsort: geschützter Außenbereich

### Werkstoff

Material Unterteil:	Kunststoff
Material Oberteil:	Polycarbonat, glasfaserverstärkt
Material Dichtung:	Polyurethan
Material Deckelschraube:	Polyamid, glasfaserverstärkt

## Zubehör

[07251401 - GFS 14-m - Flanschset](#)

[07505601 - GSV 56 - Sammelschienenverbinder](#)