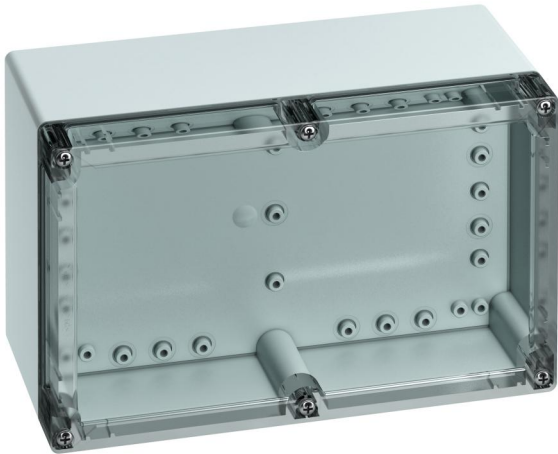


Leergehäuse

## TG ABS 2516-12-to



### TG ABS 2516-12-to

Leergehäuse

INDIVIDUALISIERBAR

Artikelnummer: 10151201  
Maße: 252 x 162 x 120 mm

Leergehäuse, mit Schutzart IP66/IP67, ABS, Ui=690V AC, Ui=1000V DC, innenliegende Befestigungsstellen, für Standardinstallationen im Innenbereich, mit Schnellverschluss

**Kasten: ABS, grau, Deckel: Polycarbonat, transparent, glatte Seitenwände**

**Beigefügtes Zubehör:  
Deckelverliersicherung, 4  
Befestigungsschrauben für Zubehör**



Zum Industrieprodukt:  
<https://www.spelsberg.de/p/20151201>

## Produkteigenschaften

### elektrische Eigenschaften

Bemessungsisolationsspannung AC:	690 V
Bemessungsisolationsspannung DC:	1000 V
Schutzklasse:	II
Schutzart:	IP66/IP67
UL Type Rating:	k.A.

### Farben

Farbe Unterteil:	grau
Farbe Oberteil:	transparent

### Abmessungen

Breite:	252 mm
Länge:	162 mm
Höhe:	120 mm

### Materialeigenschaften

UV-beständig:	nein
halogenfrei:	ja
Brennbarkeitsklasse nach UL94:	HB
Glühdrahtfestigkeit nach EN 60695-2-11:	650 °C
Industriequalität:	nein

### mechanische Eigenschaften

Befestigungsart:	Wand-/Deckenmontage
Schlagfestigkeit:	IK07
Anreihbar:	ja
Art des Oberteils:	Deckel
Befestigung:	innenliegende Befestigungsstellen

## Umgebungsbedingungen

max. relative Luftfeuchtigkeit 25°C:	95 %
max. relative Luftfeuchtigkeit 40°C:	50 %
Umgebungstemperatur min.:	-25 °C
Umgebungstemperatur max.:	40 °C
Umgebungstemperatur 24h:	35 °C
Installationsort:	Innenbereich
Einsatzort:	Standardinstallationen im Innenbereich

## Werkstoff

Material Unterteil:	ABS
Material Oberteil:	Polycarbonat
Material Dichtung:	Polyurethan
Material Deckelschraube:	Edelstahl V2A

## Zubehör

[18200201 - TG ABL - Außenbefestigungslaschens.](#)

[18200101 - TG ISS - Innenscharnier-Set](#)

[18200501 - TG PST2 - Plombierset](#)

[18200701 - TG DVS-57 - Deckelverliersicherung](#)

[18601201 - TG MPI-2516 - Montageplatte](#)

[18701201 - TG MPS-2516 - Montageplatte](#)

[19599501 - LFR - Stufenbohrer](#)

[19722201 - TS 15-220 - Normschiene](#)

[19822201 - NS 35-220 - Normschiene](#)

[26241201 - DAE M12 - Druckausgleichelement](#)