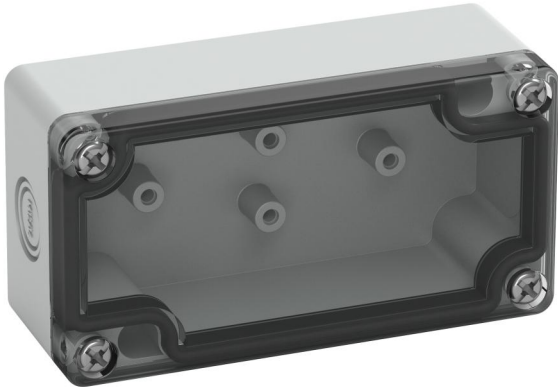


Leergehäuse

## TK PC 1005-4-tm



### TK PC 1005-4-tm

Leergehäuse

INDIVIDUALISIERBAR

Artikelnummer: 13748001

Maße: 100 x 52 x 37 mm

Leergehäuse, mit Schutzart IP66, Polycarbonat, zertifiziert durch UL (UL 508 & CSA C22.2 No. 14-13, UL 50 & CSA 22.2 No. 94.1-7 & UL 50E & CSA C22.2 No. 94.2-7), DLG (Ammoniakbeständigkeit), DNV (Klasse: Schiffe & Offshore-Anlagen),  $U_i=690V$  AC,  $U_i=1000V$  DC, innenliegende Befestigungsstellen, für Installationen im industriellen Umfeld und geschütztem Außenbereich

**Kasten: Polycarbonat, grau, Deckel: Polycarbonat, transparent, Ausschlagmembranen, M12/M16, (1 rückseitig, 2 seitlich)**



## Produkteigenschaften

### elektrische Eigenschaften

Bemessungsisolationsspannung AC:	690 V
Bemessungsisolationsspannung DC:	1000 V
Schutzklasse:	II
Schutzart:	IP66
UL Type Rating:	4X, 12/12K

### Farben

Farbe Unterteil:	grau
Farbe Oberteil:	transparent

### Abmessungen

Breite:	100 mm
Länge:	52 mm
Höhe:	37 mm

### Materialeigenschaften

UV-beständig:	ja
halogenfrei:	ja
Brennbarkeitsklasse nach UL94:	V2
Glühdrahtfestigkeit nach EN 60695-2-11:	960 °C
Industriequalität:	ja

### mechanische Eigenschaften

Befestigungsart:	Wand-/Deckenmontage
Schlagfestigkeit:	IK08
plombierbar:	ja
Drehmoment der Deckelschraube:	1.2 Nm
Anreihbar:	ja
Art des Oberteils:	Deckel
Befestigung:	innenliegende Befestigungsstellen

## Umgebungsbedingungen

max. relative Luftfeuchtigkeit 25°C:	95 %
max. relative Luftfeuchtigkeit 40°C:	50 %
Umgebungstemperatur min.:	-35 °C
Umgebungstemperatur max.:	80 °C
Umgebungstemperatur 24h:	60 °C
Installationsort:	geschützter Außenbereich
Einsatzort:	Installationen im industriellen Umfeld und geschützten Außenbereich

## Werkstoff

Material Unterteil:	Polycarbonat
Material Oberteil:	Polycarbonat
Material Dichtung:	Polyurethan
Material Deckelschraube:	Edelstahl V2A

## Zertifikate

Prüfzeichen:	UL (UL 508 & CSA C22.2 No. 14-13, UL 50 & CSA 22.2 No. 94.1-7 & UL 50E & CSA C22.2 No. 94.2-7)
Prüfzeichen:	DLG (Ammoniakbeständigkeit)
Prüfzeichen:	DNV (Klasse: Schiffe & Offshore-Anlagen)

## Zubehör

[19020001 - TK ES-55/75/1005 - Einbauschraube](#)

**Einführungen / Vorprägungen**

