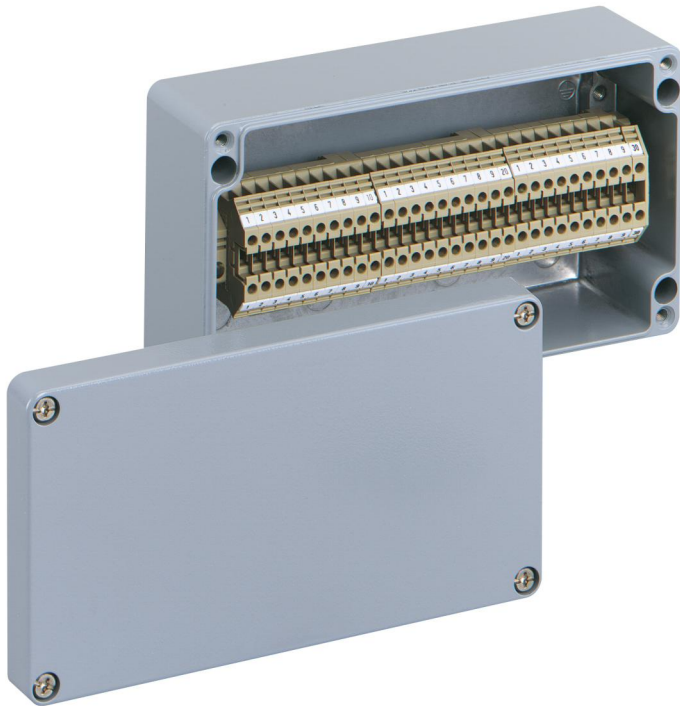


Reihenklammengehäuse

## ALR 2212-4<sup>2</sup>



### ALR 2212-4<sup>2</sup>

Reihenklammengehäuse

INDIVIDUALISIERBAR

Artikelnummer: 16041001

Maße: 220 x 120 x 81 mm

Reihenklammengehäuse, mit Schutzart IP66, Nennquerschnitt 4 mm<sup>2</sup>, Ui=400V AC, Aluminium pulverlackbeschichtet, innenliegende Befestigungsstellen, für Installationen im industriellen Umfeld und geschütztem Außenbereich

**bestückt mit 30 Schraubklemmen 4mm<sup>2</sup> (Typ Contaclip RK 2,5-4)**

IP66

4<sup>2</sup>

IK09

400V  
AC



## Produkteigenschaften

### elektrische Eigenschaften

Bemessungsisolationsspannung AC:	400 V
max. Leiterquerschnitt:	4 mm <sup>2</sup>
Schutzart:	IP66
UL Type Rating:	k.A.

### Abmessungen

Breite:	220 mm
Länge:	120 mm
Höhe:	81 mm

### Materialeigenschaften

UV-beständig:	ja
halogenfrei:	ja
Industriequalität:	ja

### mechanische Eigenschaften

Befestigungsart:	Wand-/Deckenmontage
Schlagfestigkeit:	IK09
plombierbar:	ja
Befestigung:	innenliegende Befestigungsstellen

### Umgebungsbedingungen

max. relative Luftfeuchtigkeit 25°C:	95 %
max. relative Luftfeuchtigkeit 40°C:	50 %
Umgebungstemperatur min.:	-35 °C
Umgebungstemperatur max.:	75 °C
Umgebungstemperatur 24h:	60 °C
Installationsort:	geschützter Außenbereich

## Werkstoff

Material Unterteil:	Aluminium pulverlackbeschichtet
Material Oberteil:	Aluminium pulverlackbeschichtet
Material Dichtung:	Polyurethan

## Zubehör

[15400601 - AL ALS-gro - Außenlaschenset](#)

[15421001 - AL ASS - Außenscharniereset](#)