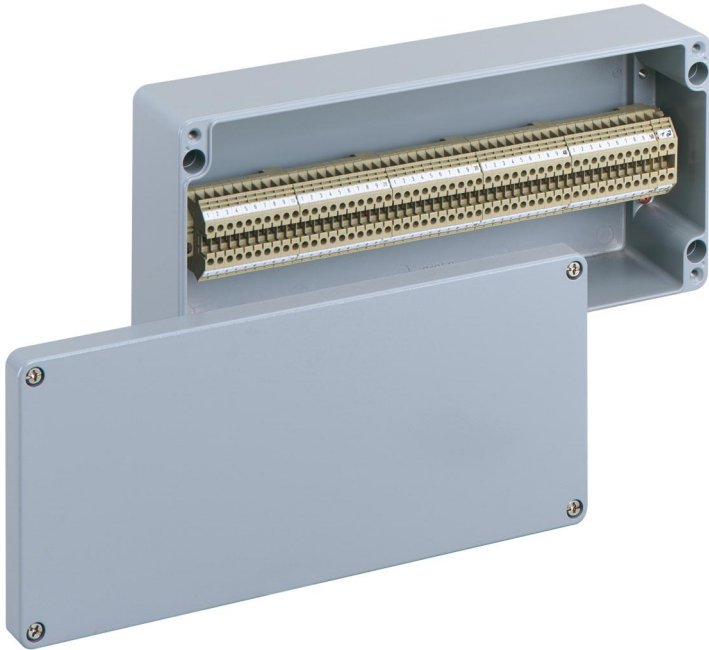


Reihenklammengehäuse

ALR 3616-4²



ALR 3616-4²

Reihenklammengehäuse

INDIVIDUALISIERBAR

Artikelnummer: 16041301

Maße: 360 x 160 x 91 mm

Reihenklammengehäuse, mit Schutzart IP66, Nennquerschnitt 4 mm², Ui=400V AC, Aluminium pulverlackbeschichtet, innenliegende Befestigungsstellen, für Installationen im industriellen Umfeld und geschütztem Außenbereich

bestückt mit 52 Schraubklemmen 4mm² (Typ Contaclip RK 2,5-4)

IP66

4²

IK09

400V
AC



Produkteigenschaften

elektrische Eigenschaften

| | |
|----------------------------------|-------------------|
| Bemessungsisolationsspannung AC: | 400 V |
| max. Leiterquerschnitt: | 4 mm ² |
| Schutzart: | IP66 |
| UL Type Rating: | k.A. |

Abmessungen

| | |
|---------|--------|
| Breite: | 360 mm |
| Länge: | 160 mm |
| Höhe: | 91 mm |

Materialeigenschaften

| | |
|--------------------|----|
| UV-beständig: | ja |
| halogenfrei: | ja |
| Industriequalität: | ja |

mechanische Eigenschaften

| | |
|-------------------|-----------------------------------|
| Befestigungsart: | Wand-/Deckenmontage |
| Schlagfestigkeit: | IK09 |
| plombierbar: | ja |
| Befestigung: | innenliegende Befestigungsstellen |

Umgebungsbedingungen

| | |
|--------------------------------------|--------------------------|
| max. relative Luftfeuchtigkeit 25°C: | 95 % |
| max. relative Luftfeuchtigkeit 40°C: | 50 % |
| Umgebungstemperatur min.: | -35 °C |
| Umgebungstemperatur max.: | 75 °C |
| Umgebungstemperatur 24h: | 60 °C |
| Installationsort: | geschützter Außenbereich |

Werkstoff

| | |
|---------------------|---------------------------------|
| Material Unterteil: | Aluminium pulverlackbeschichtet |
| Material Oberteil: | Aluminium pulverlackbeschichtet |
| Material Dichtung: | Polyurethan |

Zubehör

[15400601 - AL ALS-gro - Außenlaschenset](#)

[15421001 - AL ASS - Außenscharniereset](#)