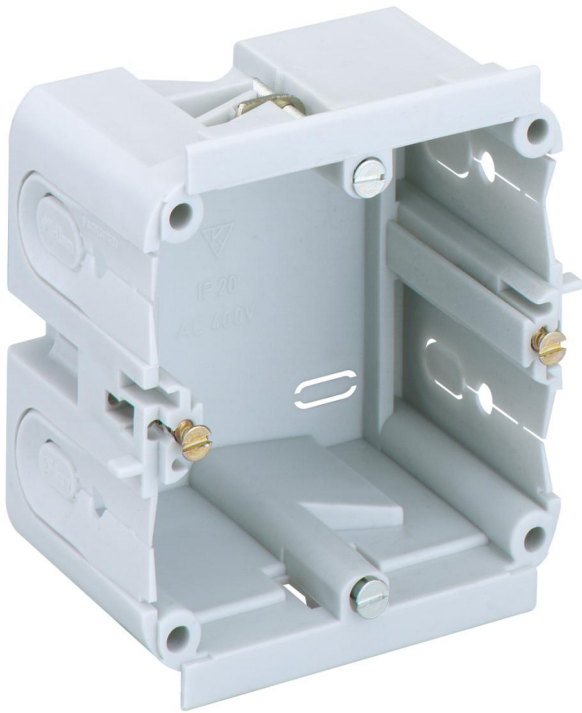


Kanaleinbaudose

# KD 1 70/47 F1 gr



## KD 1 70/47 F1 gr

**Kanaleinbaudose**

Artikelnummer: 36110701

Maße: 80 x 79 x 47 mm

Kanaleinbaudose, Bemessungsisolationsspannung:  
400V AC, zertifiziert durch VDE (DIN EN 50085-1  
(VDE 0604-1))

**zum Einbau in Gewiss und Rehau  
Brüstungskanäle/Geräteeinbaukanäle**



## Produkteigenschaften

### elektrische Eigenschaften

Bemessungsisolationsspannung AC:	400 V
----------------------------------	-------

### Farben

Farbe Oberteil:	grau
-----------------	------

### Abmessungen

Breite:	80 mm
---------	-------

Länge:	79 mm
--------	-------

Höhe:	47 mm
-------	-------

### Materialeigenschaften

halogenfrei:	nein
--------------	------

Industriequalität:	nein
--------------------	------

### Umgebungsbedingungen

max. relative Luftfeuchtigkeit 25°C:	100 %
--------------------------------------	-------

max. relative Luftfeuchtigkeit 40°C:	50 %
--------------------------------------	------

Umgebungstemperatur min.:	-25 °C
---------------------------	--------

Umgebungstemperatur max.:	40 °C
---------------------------	-------

Umgebungstemperatur 24h:	35 °C
--------------------------	-------

Installationsort:	Innenbereich
-------------------	--------------

### Werkstoff

Material Unterteil:	Polypropylen
---------------------	--------------

Material Oberteil:	Polypropylen
--------------------	--------------

### Zertifikate

Prüfzeichen:	VDE (DIN EN 50085-1 (VDE 0604-1))
--------------	-----------------------------------