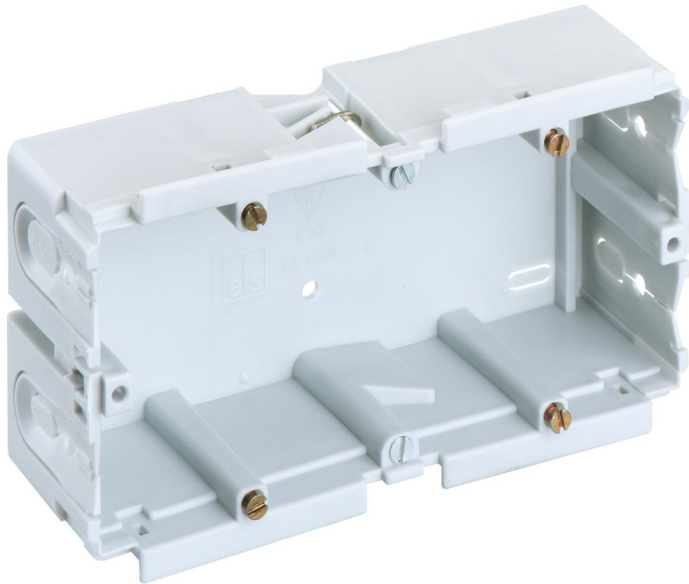


Kanaleinbaudose

KD 2 70/44 F1 gr



KD 2 70/44 F1 gr

Kanaleinbaudose

Artikelnummer: 36210401

Maße: 80 x 142 x 44 mm

Kanaleinbaudose, Bemessungsisolationsspannung:
400V AC, zertifiziert durch VDE (DIN EN 50085-1
(VDE 0604-1))

**2-fach, zum Einbau in Gewiss und Rehau
Brüstungskanäle/Geräteeinbaukanäle**



Produkteigenschaften

elektrische Eigenschaften

Bemessungsisolationsspannung AC:	400 V
----------------------------------	-------

Farben

Farbe Oberteil:	grau
-----------------	------

Abmessungen

Breite:	80 mm
---------	-------

Länge:	142 mm
--------	--------

Höhe:	44 mm
-------	-------

Materialeigenschaften

halogenfrei:	nein
--------------	------

Industriequalität:	nein
--------------------	------

Umgebungsbedingungen

max. relative Luftfeuchtigkeit 25°C:	100 %
--------------------------------------	-------

max. relative Luftfeuchtigkeit 40°C:	50 %
--------------------------------------	------

Umgebungstemperatur min.:	-25 °C
---------------------------	--------

Umgebungstemperatur max.:	40 °C
---------------------------	-------

Umgebungstemperatur 24h:	35 °C
--------------------------	-------

Installationsort:	Innenbereich
-------------------	--------------

Werkstoff

Material Unterteil:	Polypropylen
---------------------	--------------

Material Oberteil:	Polypropylen
--------------------	--------------

Zertifikate

Prüfzeichen:	VDE (DIN EN 50085-1 (VDE 0604-1))
--------------	-----------------------------------