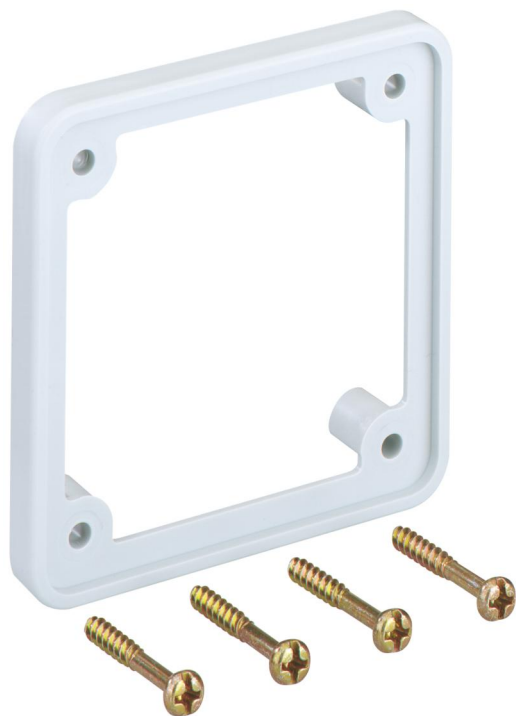


Einbausatz

KD EBZ-CEE



KD EBZ-CEE

Einbausatz

Artikelnummer: 37210001

Maße: 71 x 142 x 59 mm

Einbausatz für CEE-Geräte 16A (gerade Ausführung) mit Flanschmaß 75 x 75 mm, Abstand der Befestigungslöcher 60 mm, passend für Einzeldosen

Aufgrund der Vielzahl der im Markt befindlichen CEE-Geräte sind die Maße vorher zu prüfen

Produkteigenschaften

Abmessungen

Breite:	71 mm
Länge:	142 mm
Höhe:	59 mm

Materialeigenschaften

Brennbarkeitsklasse nach UL94:	HB
Glühdrahtfestigkeit nach EN 60695-2-11:	650 °C
Industriequalität:	nein

mechanische Eigenschaften

Art des Zubehörs:	sonstige
-------------------	----------

Umgebungsbedingungen

Installationsort:	Innenbereich
-------------------	--------------