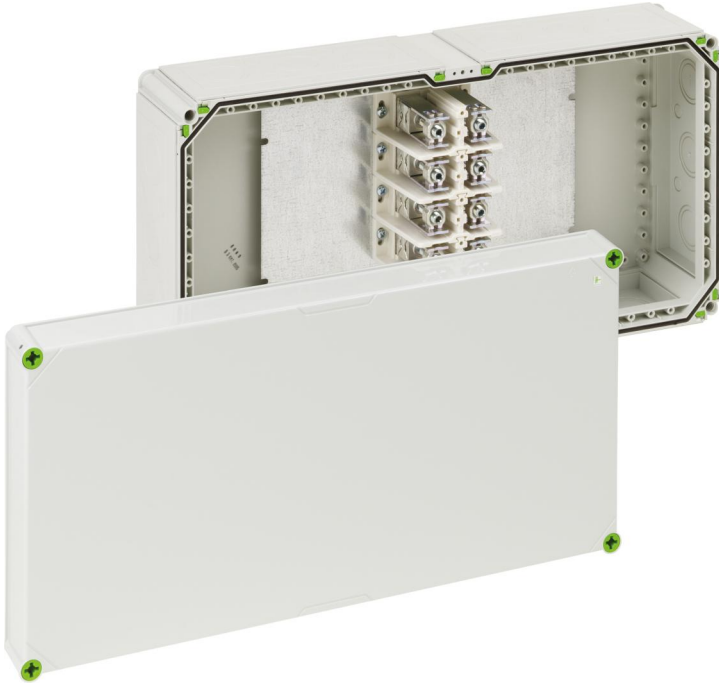


Abzweigkasten

Abox-i 2400-240²/4



Abox-i 2400-240²/4

Abzweigkasten

INDIVIDUALISIERBAR

Artikelnummer: 49049401
Maße: 640 x 320 x 179 mm

Abzweigkasten, mit Schutzart IP65, Nennquerschnitt 240 mm², Ui=690 V AC, Ausschlagmembranen, M16/M40/M50, (30 seitlich), innenliegende Befestigungsstellen, für Installationen im industriellen Umfeld und geschütztem Außenbereich

grau, mit Spezial-Schraubklemme für Leitereinführung von oben, 4-polig - 240² (25 bis 240 mm², CU/AL)



Produkteigenschaften

elektrische Eigenschaften

Bemessungsisolationsspannung AC:	690 V
max. Leiterquerschnitt:	240 mm ²
Schutzklasse:	II
Schutzart:	IP65
Polzahl:	4
UL Type Rating:	k.A.

Farben

Farbe Unterteil:	grau
Farbe Oberteil:	grau

Abmessungen

Breite:	640 mm
Länge:	320 mm
Höhe:	179 mm

Materialeigenschaften

UV-beständig:	ja
halogenfrei:	ja
Glühdrahtfestigkeit nach EN 60695-2-11:	960 °C
Industriequalität:	ja

mechanische Eigenschaften

Befestigungsart:	Wand-/Deckenmontage
Schlagfestigkeit:	IK08
plombierbar:	ja
Drehmoment der Deckelschraube:	1.7 Nm
Befestigung:	innenliegende Befestigungsstellen

Umgebungsbedingungen

max. relative Luftfeuchtigkeit 25°C:	95 %
max. relative Luftfeuchtigkeit 40°C:	50 %
Umgebungstemperatur min.:	-35 °C
Umgebungstemperatur max.:	80 °C
Umgebungstemperatur 24h:	60 °C
Installationsort:	geschützter Außenbereich

Werkstoff

Material Unterteil:	Polycarbonat
Material Oberteil:	Polycarbonat, glasfaserverstärkt
Material Dichtung:	Polyurethan
Material Deckelschraube:	Polyamid, glasfaserverstärkt

Zubehör

[07614001 - AKL 140 - Anschlussklemme](#)

[07303201 - GKE 32 - Kabeleinführung](#)

[01040101 - GTI 1-g - Leergehäuse](#)

[07220001 - GFL 20 - Flansch](#)

[07300301 - GZE 3 - Zugentlastung](#)

[07280301 - GFG 3 - Flanschsteg](#)

[07030001 - GAB-ES - Außenbefestigungslasche](#)

[22742501 - KVR M25-MGM - Kabelverschraubung](#)

[22743201 - KVR M32-MGM - Kabelverschraubung](#)

[22744001 - KVR M40-MGM - Kabelverschraubung](#)

[22745001 - KVR M50-MGM - Kabelverschraubung](#)

Einführungen / Vorprägungen

