

Reihenklammengehäuse

RKK 4/18-18x4²

RKK 4/18-18x4²

Reihenklammengehäuse

INDIVIDUALISIERBAR

Artikelnummer: 60041801

Maße: 180 x 94 x 57 mm

Reihenklammengehäuse, mit Schutzart IP54/IP66, Nennquerschnitt 4 mm², Ui=400V AC, Polystyrol, innenliegende Befestigungsstellen, für Standardinstallationen im Innenbereich

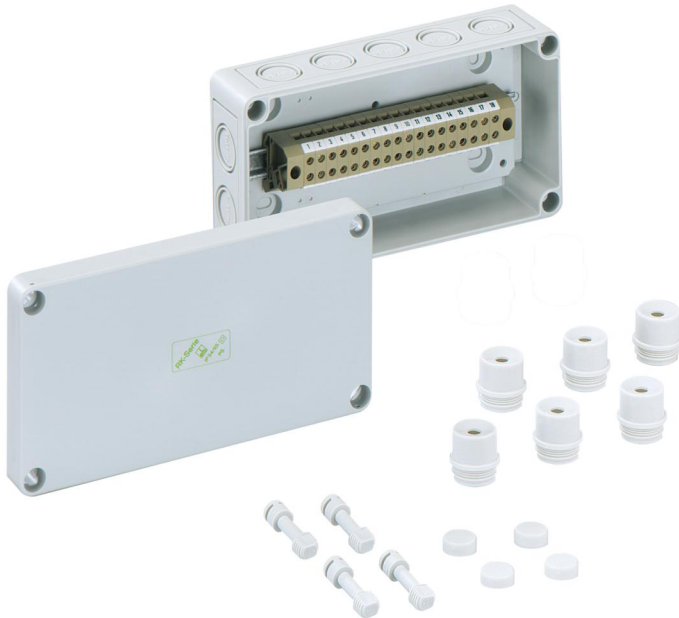
bestückt mit 18-polige Blockklemme 4mm² (Typ Contaclip BKA 4)

**Beigefügtes Zubehör:
8 Anbaustutzen IP54 M20 Dichtbereich 8 - 13,5 mm**



Zum Industrieprodukt:

<https://www.spelsberg.de/p/63041801>



Produkteigenschaften

elektrische Eigenschaften

| | |
|----------------------------------|-------------------|
| Bemessungsisolationsspannung AC: | 400 V |
| max. Leiterquerschnitt: | 4 mm ² |
| Schutzklasse: | II |
| Schutzart: | IP54/IP66 |
| UL Type Rating: | k.A. |

Abmessungen

| | |
|---------|--------|
| Breite: | 180 mm |
| Länge: | 94 mm |
| Höhe: | 57 mm |

Materialeigenschaften

| | |
|---|--------|
| UV-beständig: | nein |
| halogenfrei: | ja |
| Brennbarkeitsklasse nach UL94: | HB |
| Glühdrahtfestigkeit nach EN 60695-2-11: | 650 °C |
| Industriequalität: | nein |

mechanische Eigenschaften

| | |
|-------------------|-----------------------------------|
| Befestigungsart: | Wand-/Deckenmontage |
| Schlagfestigkeit: | IK07 |
| plombierbar: | ja |
| Befestigung: | innenliegende Befestigungsstellen |

Umgebungsbedingungen

| | |
|--------------------------------------|--------|
| max. relative Luftfeuchtigkeit 25°C: | 95 % |
| max. relative Luftfeuchtigkeit 40°C: | 50 % |
| Umgebungstemperatur min.: | -25 °C |
| Umgebungstemperatur max.: | 40 °C |
| Umgebungstemperatur 24h: | 35 °C |

Umgebungsbedingungen

| | |
|-------------------|--------------|
| Installationsort: | Innenbereich |
|-------------------|--------------|

Werkstoff

| | |
|--------------------------|------------------------------|
| Material Unterteil: | Polystyrol |
| Material Oberteil: | Polystyrol |
| Material Dichtung: | Polyurethan |
| Material Deckelschraube: | Polyamid, glasfaserverstärkt |

Zubehör

[19000101 - HBA - Handbetätigungsaufsatz](#)

[19000201 - ASS-kl - Außenscharnier-Set](#)

[19202001 - KS M20 - Kombiset](#)

[19400101 - TK ABL - Außenbefestigungslaschenset](#)

Einführungen / Vorprägungen

