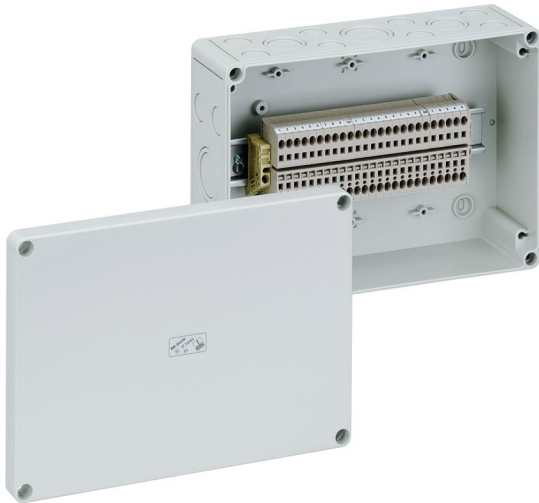


Reihenklammengehäuse

RK 4/25 SL-25x4²



RK 4/25 SL-25x4²

Reihenklammengehäuse

INDIVIDUALISIERBAR

Artikelnummer: 61002501

Maße: 254 x 180 x 90 mm

Reihenklammengehäuse, mit Schutzart IP54/IP66, Nennquerschnitt 4 mm², Ui=400V AC, Polystyrol, innenliegende Befestigungsstellen, für Standardinstallationen im Innenbereich

bestückt mit 25 schraubenlosen Klemmen 4mm³ (Typ Weidmüller ZDU 4)

Beigefügtes Zubehör:

8 Anbaustutzen IP54 M20 Dichtbereich 8 - 13,5 mm, 2 Anbaustutzen IP54 M25 Dichtbereich 9 - 18,5 mm, 1 Anbaustutzen IP54 M32 Dichtbereich 13 - 23 mm



Zum Industrieprodukt:

<https://www.spelsberg.de/p/63002501>

Produkteigenschaften

elektrische Eigenschaften

Bemessungsisolationsspannung AC:	400 V
max. Leiterquerschnitt:	4 mm ²
Schutzklasse:	II
Schutzart:	IP54/IP66
UL Type Rating:	k.A.

Abmessungen

Breite:	254 mm
Länge:	180 mm
Höhe:	90 mm

Materialeigenschaften

UV-beständig:	nein
halogenfrei:	ja
Brennbarkeitsklasse nach UL94:	HB
Glühdrahtfestigkeit nach EN 60695-2-11:	650 °C
Industriequalität:	nein

mechanische Eigenschaften

Befestigungsart:	Wand-/Deckenmontage
Schlagfestigkeit:	IK07
plombierbar:	ja
Befestigung:	innenliegende Befestigungsstellen

Umgebungsbedingungen

max. relative Luftfeuchtigkeit 25°C:	95 %
max. relative Luftfeuchtigkeit 40°C:	50 %
Umgebungstemperatur min.:	-25 °C
Umgebungstemperatur max.:	40 °C
Umgebungstemperatur 24h:	35 °C

Umgebungsbedingungen

Installationsort:	Innenbereich
-------------------	--------------

Werkstoff

Material Unterteil:	Polystyrol
Material Oberteil:	Polystyrol
Material Dichtung:	Polyurethan
Material Deckelschraube:	Polyamid, glasfaserverstärkt

Zubehör

[19000101 - HBA - Handbetätigungsaufsatz](#)

[19000501 - ASS-gro - Außenscharnier-Set](#)

[19010001 - VSG - Vorhängeschloss-Set](#)

[19202001 - KS M20 - Kombiset](#)

[19202501 - KS M25 - Kombiset](#)

[19202601 - KS M25-gro - Kombiset](#)

[19203201 - KS M32 - Kombiset](#)

[19400101 - TK ABL - Außenbefestigungslaschenset](#)

Einführungen / Vorprägungen

