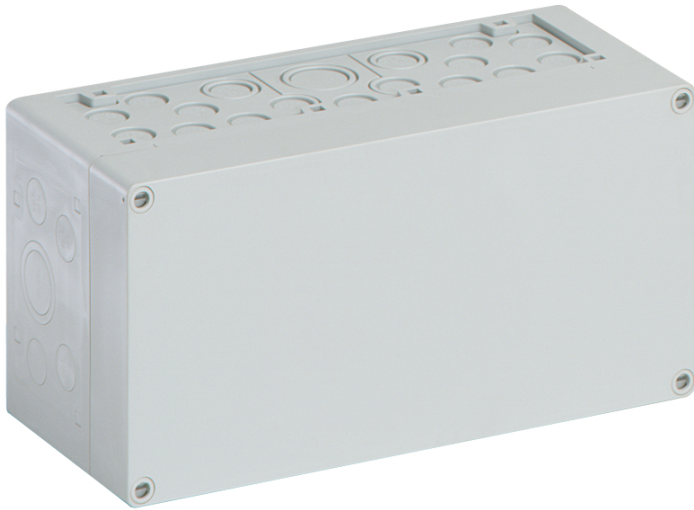


Leergehäuse

## AKi 1-g



### AKi 1-g

Leergehäuse

INDIVIDUALISIERBAR

Artikelnummer: 74140101  
Maße: 300 x 150 x 132 mm

Leergehäuse, mit Schutzart IP65, Polycarbonat,  $U_i=690V$  AC,  $U_i=1000V$  DC, innenliegende Befestigungsstellen, für Installationen im industriellen Umfeld und geschütztem Außenbereich

**Kasten: Polycarbonat, Deckel: Polycarbonat, glasfaserverstärkt, grau, Ausschlagmembranen, M20/M25/M32/M40, (46 seitlich)**

Beigefügtes Zubehör:

**10 Doppelmembranstutzen IP66 M20**

**Dichtbereich 7 - 12 mm, 2**

**Doppelmembranstutzen IP66 M25 Dichtbereich 9 - 16 mm, 2 Doppelmembranstutzen M32**

**Dichtbereich 14 - 21 mm, 1**

**Doppelmembranstutzen IP66 M40 Dichtbereich 19 - 28 mm**



## Produkteigenschaften

### elektrische Eigenschaften

Bemessungsisolationsspannung AC:	690 V
Bemessungsisolationsspannung DC:	1000 V
Schutzklasse:	II
Schutzart:	IP65
UL Type Rating:	k.A.

### Farben

Farbe Oberteil:	grau
-----------------	------

### Abmessungen

Breite:	300 mm
Länge:	150 mm
Höhe:	132 mm

### Materialeigenschaften

UV-beständig:	ja
halogenfrei:	ja
Brennbarkeitsklasse nach UL94:	V2
Glühdrahtfestigkeit nach EN 60695-2-11:	960 °C
Industriequalität:	ja

### mechanische Eigenschaften

Befestigungsart:	Wand-/Deckenmontage
Schlagfestigkeit:	IK08
plombierbar:	ja
Drehmoment der Deckelschraube:	1.2 Nm
Anreihbar:	ja
Art des Oberteils:	Deckel
Befestigung:	innenliegende Befestigungsstellen

## Umgebungsbedingungen

max. relative Luftfeuchtigkeit 25°C:	95 %
max. relative Luftfeuchtigkeit 40°C:	50 %
Umgebungstemperatur min.:	-35 °C
Umgebungstemperatur max.:	80 °C
Umgebungstemperatur 24h:	60 °C
Installationsort:	geschützter Außenbereich
Einsatzort:	Installationen im industriellen Umfeld und geschützten Außenbereich

## Werkstoff

Material Unterteil:	Polycarbonat
Material Oberteil:	Polycarbonat, glasfaserverstärkt
Material Dichtung:	Polyurethan
Material Deckelschraube:	Polyamid, glasfaserverstärkt

## Zubehör

[19000501 - ASS-gro - Außenscharnier-Set](#)

[56741201 - KF 12 - Klappfenster](#)

[79500101 - AK MPI 1 - Montageplatte](#)

[79503001 - NS35-216/3 - Normschiene](#)

[79031701 - AK 14 PEN-SL - Klemmschiene](#)

[79032701 - AK 28 PEN-SL - Klemmschiene](#)

[79031801 - AK N-SL - Klemmschiene](#)

## Einführungen / Vorprägungen

