

Reihenklammengehäuse
AKi-R 4/34

Das Produkt ist im Auslauf. Zum
Nachfolgeprodukt:
<https://www.spelsberg.de/p/74303401>

AKi-R 4/34

Reihenklammengehäuse

INDIVIDUALISIERBAR

Artikelnummer: 74203401
Maße: 300 x 150 x 132 mm

Reihenklammengehäuse, mit Schutzart IP65,
Nennquerschnitt 4 mm², Ui=400V AC, Polycarbonat,
innenliegende Befestigungsstellen, für
Installationen im industriellen Umfeld und
geschütztem Außenbereich

**bestückt mit 34 Schraubklemmen 4mm³ (Typ
Weidmüller WDU 4)**

Beigefügtes Zubehör:

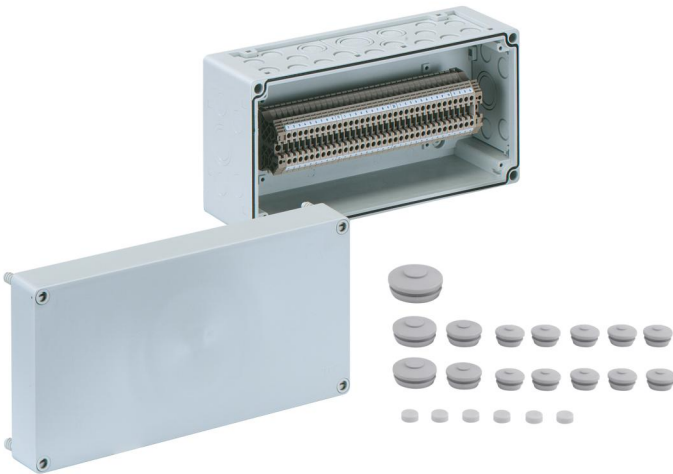
10 Doppelmembranstutzen IP66 M20

Dichtbereich 7 - 12 mm, 2

**Doppelmembranstutzen IP66 M25 Dichtbereich 9
- 16 mm, 2 Doppelmembranstutzen M32**

Dichtbereich 14 - 21 mm, 1

**Doppelmembranstutzen IP66 M40 Dichtbereich
19 - 28 mm**



Produkteigenschaften

elektrische Eigenschaften

Bemessungsisolationsspannung AC:	400 V
max. Leiterquerschnitt:	4 mm ²
Schutzklasse:	II
Schutzart:	IP65
UL Type Rating:	k.A.

Abmessungen

Breite:	300 mm
Länge:	150 mm
Höhe:	132 mm

Materialeigenschaften

UV-beständig:	ja
halogenfrei:	ja
Brennbarkeitsklasse nach UL94:	V2
Glühdrahtfestigkeit nach EN 60695-2-11:	960 °C
Industriequalität:	ja

mechanische Eigenschaften

Befestigungsart:	Wand-/Deckenmontage
Schlagfestigkeit:	IK08
plombierbar:	ja
Befestigung:	innenliegende Befestigungsstellen

Umgebungsbedingungen

max. relative Luftfeuchtigkeit 25°C:	95 %
max. relative Luftfeuchtigkeit 40°C:	50 %
Umgebungstemperatur min.:	-35 °C
Umgebungstemperatur max.:	80 °C
Umgebungstemperatur 24h:	60 °C

Umgebungsbedingungen

Installationsort: geschützter Außenbereich

Werkstoff

Material Unterteil:	Polycarbonat
Material Oberteil:	Polycarbonat, glasfaserverstärkt
Material Dichtung:	Polyurethan
Material Deckelschraube:	Polyamid, glasfaserverstärkt

Zubehör

[19000501 - ASS-gro - Außenscharnier-Set](#)

[19010001 - VSG - Vorhängeschloss-Set](#)

[19302501 - KST M25-17 - Kombistutzen](#)

[19302601 - KST M25-33 - Kombistutzen](#)

[19303201 - KST M32 - Kombistutzen](#)

[59110001 - AK KS-IP30 - Kombiset](#)

[79100101 - AK KS-IP65 - Kombiset](#)

[79300401 - AK ABL-ES - Außenbefestigungslaschen](#)

Einführungen / Vorprägungen

