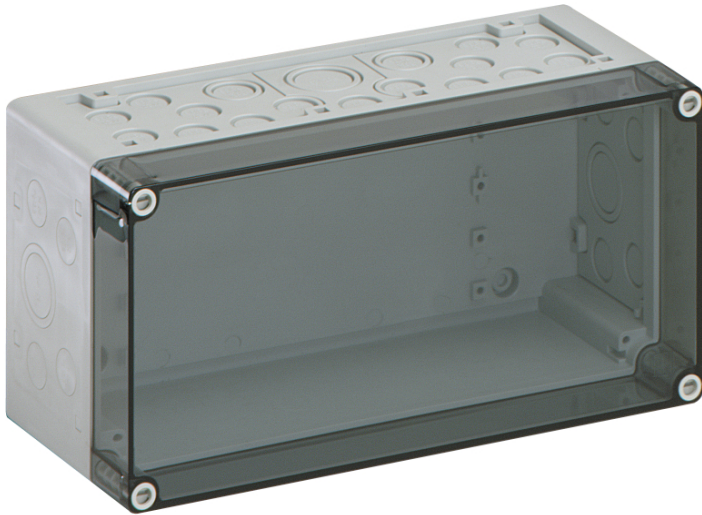


Leergehäuse

AKL 1-t



AKL 1-t

Leergehäuse

INDIVIDUALISIERBAR

Artikelnummer: 74400101
Maße: 300 x 150 x 132 mm

Leergehäuse, mit Schutzart IP65, Polystyrol, $U_i=690V$ AC, $U_i=1000V$ DC, innenliegende Befestigungsstellen, für Standardinstallationen im Innenbereich

Kasten: Polystyrol, Deckel: Polycarbonat, transparent, Ausschlagmembranen, M20/M25/M32/M40, (46 seitlich)

Beigefügtes Zubehör:
10 Doppelmembranstutzen IP66 M20
Dichtbereich 7 - 12 mm, 2
Doppelmembranstutzen IP66 M25 Dichtbereich 9 - 16 mm, 2
Doppelmembranstutzen M32 Dichtbereich 14 - 21 mm, 1
Doppelmembranstutzen IP66 M40 Dichtbereich 19 - 28 mm



Zum Industrieprodukt:
<https://www.spelsberg.de/p/74500101>

Produkteigenschaften

elektrische Eigenschaften

| | |
|----------------------------------|--------|
| Bemessungsisolationsspannung AC: | 690 V |
| Bemessungsisolationsspannung DC: | 1000 V |
| Schutzklasse: | II |
| Schutzart: | IP65 |
| UL Type Rating: | k.A. |

Farben

| | |
|-----------------|-------------|
| Farbe Oberteil: | transparent |
|-----------------|-------------|

Abmessungen

| | |
|---------|--------|
| Breite: | 300 mm |
| Länge: | 150 mm |
| Höhe: | 132 mm |

Materialeigenschaften

| | |
|---|--------|
| UV-beständig: | nein |
| halogenfrei: | ja |
| Brennbarkeitsklasse nach UL94: | HB |
| Glühdrahtfestigkeit nach EN 60695-2-11: | 650 °C |
| Industriequalität: | nein |

mechanische Eigenschaften

| | |
|--------------------|-----------------------------------|
| Befestigungsart: | Wand-/Deckenmontage |
| Schlagfestigkeit: | IK07 |
| plombierbar: | ja |
| Anreihbar: | ja |
| Art des Oberteils: | Deckel |
| Befestigung: | innenliegende Befestigungsstellen |

Umgebungsbedingungen

| | |
|--------------------------------------|--|
| max. relative Luftfeuchtigkeit 25°C: | 95 % |
| max. relative Luftfeuchtigkeit 40°C: | 50 % |
| Umgebungstemperatur min.: | -25 °C |
| Umgebungstemperatur max.: | 40 °C |
| Umgebungstemperatur 24h: | 35 °C |
| Installationsort: | Innenbereich |
| Einsatzort: | Standardinstallationen im Innenbereich |

Werkstoff

| | |
|--------------------------|------------------------------|
| Material Unterteil: | Polystyrol |
| Material Oberteil: | Polycarbonat |
| Material Dichtung: | Polyurethan |
| Material Deckelschraube: | Polyamid, glasfaserverstärkt |

Zubehör

[19000501 - ASS-gro - Außenscharnier-Set](#)

[56741201 - KF 12 - Klappfenster](#)

[79500101 - AK MPI 1 - Montageplatte](#)

[79503001 - NS35-216/3 - Normschiene](#)

[79031701 - AK 14 PEN-SL - Klemmschiene](#)

[79032701 - AK 28 PEN-SL - Klemmschiene](#)

[79031801 - AK N-SL - Klemmschiene](#)

Einführungen / Vorprägungen

