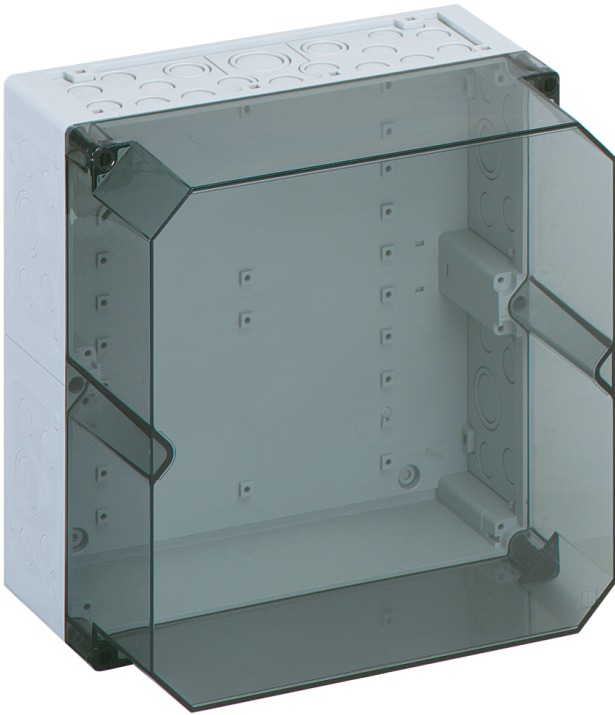


Leergehäuse

AKL 2-th



AKL 2-th

Leergehäuse

INDIVIDUALISIERBAR

Artikelnummer: 74690201
Maße: 300 x 300 x 209 mm

Leergehäuse, mit Schutzart IP65, Polystyrol, $U_i=690V$ AC, $U_i=1000V$ DC, innenliegende Befestigungsstellen, für Standardinstallationen im Innenbereich

Kasten: Polystyrol, Deckel: Polycarbonat, transparent, Ausschlagmembranen, M20/M25/M32/M40, (56 seitlich)

Beigefügtes Zubehör:
10 Doppelmembranstutzen IP66 M20 Dichtbereich 7 - 12 mm, 2 Doppelmembranstutzen IP66 M25 Dichtbereich 9 - 16 mm, 2 Doppelmembranstutzen M32 Dichtbereich 14 - 21 mm, 1 Doppelmembranstutzen IP66 M40 Dichtbereich 19 - 28 mm



Zum Industrieprodukt:
<https://www.spelsberg.de/p/74790201>

Produkteigenschaften

elektrische Eigenschaften

Bemessungsisolationsspannung AC:	690 V
Bemessungsisolationsspannung DC:	1000 V
Schutzklasse:	II
Schutzart:	IP65
UL Type Rating:	k.A.

Farben

Farbe Oberteil:	transparent
-----------------	-------------

Abmessungen

Breite:	300 mm
Länge:	300 mm
Höhe:	209 mm

Materialeigenschaften

UV-beständig:	nein
halogenfrei:	ja
Brennbarkeitsklasse nach UL94:	HB
Glühdrahtfestigkeit nach EN 60695-2-11:	650 °C
Industriequalität:	nein

mechanische Eigenschaften

Befestigungsart:	Wand-/Deckenmontage
Schlagfestigkeit:	IK07
plombierbar:	ja
Anreihbar:	ja
Art des Oberteils:	Deckel
Befestigung:	innenliegende Befestigungsstellen

Umgebungsbedingungen

max. relative Luftfeuchtigkeit 25°C:	95 %
max. relative Luftfeuchtigkeit 40°C:	50 %
Umgebungstemperatur min.:	-25 °C
Umgebungstemperatur max.:	40 °C
Umgebungstemperatur 24h:	35 °C
Installationsort:	Innenbereich
Einsatzort:	Standardinstallationen im Innenbereich

Werkstoff

Material Unterteil:	Polystyrol
Material Oberteil:	Polycarbonat
Material Dichtung:	Polyurethan
Material Deckelschraube:	Polyamid, glasfaserverstärkt

Zubehör

[19000501 - ASS-gro - Außenscharnier-Set](#)

[56273501 - AK NS35-250 - Normschiene](#)

[79300401 - AK ABL-ES - Außenbefestigungslaschen](#)

[79500201 - AK MPI 2 - Montageplatte](#)

[79503001 - NS35-216/3 - Normschiene](#)

[79505001 - AK ABF 2 - Anbauflansch](#)

[79791001 - AK TW - Trennwand](#)

[79031701 - AK 14 PEN-SL - Klemmschiene](#)

[79032701 - AK 28 PEN-SL - Klemmschiene](#)

[79031801 - AK N-SL - Klemmschiene](#)

Einführungen / Vorprägungen

