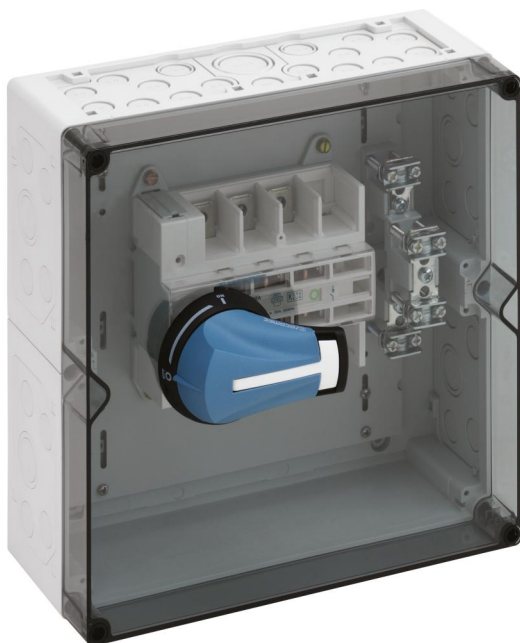


Lasttrennschaltergehäuse

AKi-TE 216



AKi-TE 216

Lasttrennschaltergehäuse

Artikelnummer: 78921601
Maße: 300 x 300 x 132 mm

Lasttrennschaltergehäuse - Industrie Qualität - mit externer Betätigung, abschließbar, IP65 (bei Verwendung entsprechender Kabeleinführungen), 1 x Lasttrennschalter 160A, 3-polig schaltend, Käfigklemme 10 - 70 mm², PE/N Klemme 2 x 50 mm², mit IP54 Anbaustutzen, mit Isolierstopfen

mit transparentem Deckel



Produkteigenschaften

elektrische Eigenschaften

Bemessungsbetriebsspannung AC:	690 V
Schutzklasse:	II
Schutzart:	IP54/IP65
Bemessungsstrom:	160 A
UL Type Rating:	k.A.

Farben

Farbe Unterteil:	grau
Farbe Oberteil:	transparent

Abmessungen

Breite:	300 mm
Länge:	300 mm
Höhe:	132 mm

Materialeigenschaften

UV-beständig:	ja
halogenfrei:	ja
Brennbarkeitsklasse nach UL94:	V2
Glühdrahtfestigkeit nach EN 60695-2-11:	850 °C
Industriequalität:	ja

mechanische Eigenschaften

Schlagfestigkeit:	IK08
plombierbar:	ja

Umgebungsbedingungen

max. relative Luftfeuchtigkeit 25°C:	95 %
max. relative Luftfeuchtigkeit 40°C:	50 %
Umgebungstemperatur min.:	-25 °C

Umgebungsbedingungen

Umgebungstemperatur max.:	40 °C
Umgebungstemperatur 24h:	35 °C
Installationsort:	geschützter Außenbereich

Werkstoff

Material Unterteil:	Polycarbonat
Material Oberteil:	Polycarbonat
Material Dichtung:	Polyurethan
Material Deckelschraube:	Polyamid, glasfaserverstärkt

Einführungen / Vorprägungen

