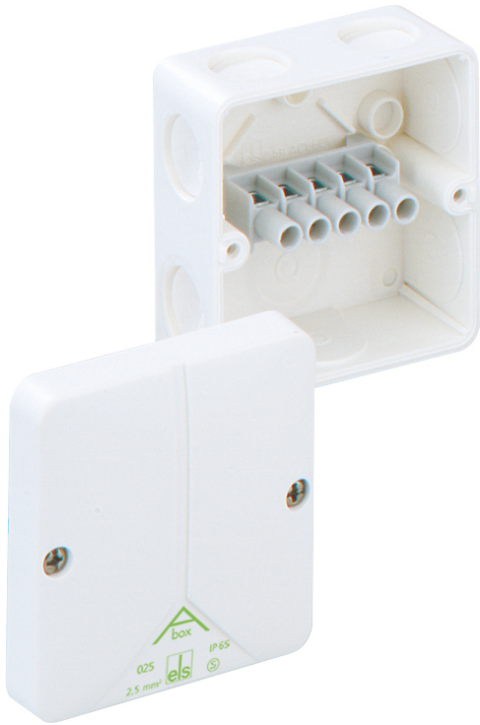


Abzweigkasten

Abox 025-2,5²/w

Das Produkt ist im Auslauf. Zum
Nachfolgeprodukt:
<https://www.spelsberg.de/p/80212001>



Abox 025-2,5²/w

Abzweigkasten

INDIVIDUALISIERBAR

Artikelnummer: 80210701

Maße: 80 x 80 x 52 mm

Abzweigkasten, mit Schutzart IP65,
Nennquerschnitt 2,5 mm², U_i=690 V AC, zertifiziert
durch VDE (DIN EN 60670-1/-22 (VDE 0606-1/-22)),
selbstdichtende, weiche Einführungsmembranen,
M20, Dichtbereich 2 - 16 mm, (1 rückseitig, 7
seitlich), innenliegende Befestigungsstellen, für
Standardinstallationen im Innenbereich

**weiß, I_n=24 A, mit Schraubklemme, 5-polig - 2,5
mm² (4 x 1,5² / 4 x 2,5²)**

IP65

2,5²

IK07



690V
AC



Produkteigenschaften

elektrische Eigenschaften

| | |
|----------------------------------|---------------------|
| Bemessungsbetriebsspannung AC: | 690 V |
| Bemessungsisolationsspannung AC: | 690 V |
| max. Leiterquerschnitt: | 2,5 mm ² |
| Schutzklasse: | II |
| Schutzart: | IP65 |
| UL Type Rating: | k.A. |

Farben

| | |
|------------------|------|
| Farbe Unterteil: | weiß |
| Farbe Oberteil: | weiß |

Abmessungen

| | |
|---------|-------|
| Breite: | 80 mm |
| Länge: | 80 mm |
| Höhe: | 52 mm |

Materialeigenschaften

| | |
|---|--------|
| UV-beständig: | nein |
| halogenfrei: | ja |
| Brennbarkeitsklasse nach UL94: | HB |
| Glühdrahtfestigkeit nach EN 60695-2-11: | 650 °C |
| Industriequalität: | nein |

mechanische Eigenschaften

| | |
|--------------------------------|---------------------|
| für Dichtbereich min: | 2 mm |
| für Dichtbereich max: | 16 mm |
| Befestigungsart: | Wand-/Deckenmontage |
| Schlagfestigkeit: | IK07 |
| plombierbar: | ja |
| Drehmoment der Deckelschraube: | 1 Nm |

mechanische Eigenschaften

| | |
|--------------|-----------------------------------|
| Befestigung: | innenliegende Befestigungsstellen |
|--------------|-----------------------------------|

Umgebungsbedingungen

| | |
|--------------------------------------|--------------|
| max. relative Luftfeuchtigkeit 25°C: | 95 % |
| max. relative Luftfeuchtigkeit 40°C: | 50 % |
| Umgebungstemperatur min.: | -25 °C |
| Umgebungstemperatur max.: | 40 °C |
| Umgebungstemperatur 24h: | 35 °C |
| Installationsort: | Innenbereich |

Werkstoff

| | |
|--------------------------|---------------|
| Material Unterteil: | Polystyrol |
| Material Oberteil: | Polystyrol |
| Material Deckelschraube: | Edelstahl V2A |

Zertifikate

| | |
|--------------|---|
| Prüfzeichen: | VDE (DIN EN 60670-1/-22 (VDE 0606-1/-22)) |
|--------------|---|

Zubehör

[84000401 - Abox 025/040 KLS-2,5²/4² - Klemmstein](#)

[19202001 - KS M20 - Kombiset](#)

[20342001 - WST M20 - Würgestopfen](#)

[21342001 - WNI M20 - Würgenippel](#)

[21642001 - SNI M20 - Stufennippel](#)

[22742001 - KVR M20-MGM - Kabelverschraubung](#)

[22742101 - KVR M20-GDB/MGM - Kabelverschraubung](#)

[23042001 - AST M20 - Anbaustutzen](#)

[23142001 - VST M20 - Verschlussstopfen](#)

[26012001 - DMS M20/w - Doppelmembranstutzen](#)

[26042001 - DMS M20 - Doppelmembranstutzen](#)

[26202001 - BST M20/sw - Belüftungsstutzen](#)

[26242001 - BST M20 - Belüftungsstutzen](#)

[28842001 - RST M20 - Rohrstutzen](#)

Einführungen / Vorprägungen

