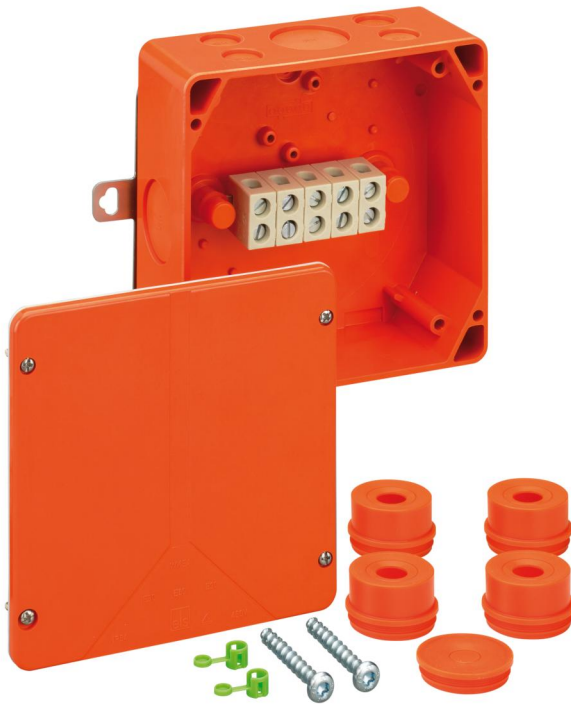


Abzweigkasten

WKE 4 - 5 x 16²

Das Produkt ist im Auslauf. Zum Nachfolgeprodukt:
<https://www.spelsberg.de/p/86650601>



WKE 4 - 5 x 16²

Abzweigkasten

INDIVIDUALISIERBAR

Artikelnummer: 86050401
 Maße: 165 x 165 x 76 mm

Abzweigkasten, mit Schutzart IP54/IP65, Nennquerschnitt 16 mm², U_i=450 V AC, zertifiziert durch VDE (DIN EN 60670-1/-22 (VDE 0606-1/-22)), Ausschlagmembranen, M20/M40, (12 seitlich), außenliegende Befestigungsstellen, mit elektrischem Funktionserhalt E30 - E90 nach DIN 4102 Teil 12. Halogenfreies Gehäuse aus Spezialduroplast, Klemmen aus hochtemperaturbeständiger Spezialkeramik.

orange, Verbindungskasten 5 polig 1,5 - 16 mm², Abzweigkasten 5-polig 1,5 - 6 mm², Anzahl der klemmbaren Leiter pro Pol: 10 x 1,5² / 8 x 2,5² / 4 x 4² / 4 x 6² / 2 x 10² / 2 x 16²

Beigefügtes Zubehör:
4 Anbaustutzen IP54, M40, Dichtbereich 17 - 30 mm, 1 Verschlussstopfen IP54, M40, Dichtbereich 17 - 30 mm, Bohrschablone, Wand + Decken Befestigungsset D6



Produkteigenschaften

elektrische Eigenschaften

Bemessungsisolationsspannung AC:	450 V
Bemessungsisolationsspannung DC:	450 V
max. Leiterquerschnitt:	16 mm ²
Schutzklasse:	II
Schutzart:	IP54/IP65
Klasse Funktionserhalt:	E30/E60/E90
UL Type Rating:	k.A.

Farben

Farbe Unterteil:	orange
Farbe Oberteil:	orange

Abmessungen

Breite:	165 mm
Länge:	165 mm
Höhe:	76 mm

Materialeigenschaften

UV-beständig:	ja
halogenfrei:	ja
Brennbarkeitsklasse nach UL94:	V0
Glühdrahtfestigkeit nach EN 60695-2-11:	960 °C
Industriequalität:	nein

mechanische Eigenschaften

Befestigungsart:	Wand-/Deckenmontage
plombierbar:	ja
Drehmoment der Deckelschraube:	1.8 Nm
Befestigung:	außenliegende Befestigungsstellen

Umgebungsbedingungen

max. relative Luftfeuchtigkeit 25°C:	95 %
max. relative Luftfeuchtigkeit 40°C:	50 %
Umgebungstemperatur min.:	-25 °C
Umgebungstemperatur max.:	40 °C
Umgebungstemperatur 24h:	35 °C
Installationsort:	Innenbereich

Werkstoff

Material Unterteil:	Duroplast
Material Oberteil:	Duroplast
Material Dichtung:	Thermoplastisches Elastomer
Material Deckelschraube:	Edelstahl V2A

Zertifikate

Prüfzeichen:	VDE (DIN EN 60670-1/-22 (VDE 0606-1/-22))
--------------	---

Zubehör

[22762001 - KVR M20-MGM/or - Kabelverschraubung](#)

[22762501 - KVR M25-MGM/or - Kabelverschraubung](#)

[22763201 - KVR M32-MGM/or - Kabelverschraubung](#)

[22764001 - KVR M40-MGM/or - Kabelverschraubung](#)

[23062001 - AST M20/or - Anbaustutzen](#)

[23062501 - AST M25/or - Anbaustutzen](#)

[23063201 - AST M32/or - Anbaustutzen](#)

[23162001 - VST M20/or - Verschlussstopfen](#)

[23162501 - VST M25/or - Verschlussstopfen](#)

[23163201 - VST M32/or - Verschlussstopfen](#)