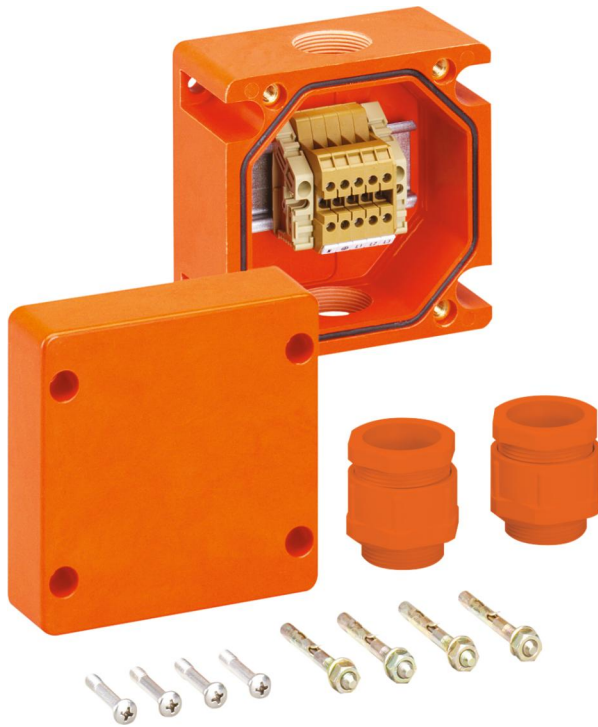


Abzweigkasten

## WKE 202 RK

Das Produkt ist im Auslauf. Zum Nachfolgeprodukt:  
<https://www.spelsberg.de/p/86228201>



### WKE 202 RK

Abzweigkasten

INDIVIDUALISIERBAR

Artikelnummer: 86220201

Maße: 115 x 115 x 93 mm

Abzweigkasten, mit Schutzart IP66,  $U_i=450$  V AC, zertifiziert durch VDE (DIN EN 60670-1/-22 (VDE 0606-1/-22)), M32, (2 seitlich), außenliegende Befestigungsstellen, mit elektrischem Funktionserhalt E30 nach DIN 4102 Teil 12, Gehäuse und Reihenklemmen bestehen aus halogenfreiem Spezialduroplast

**orange, Verbindungskasten 5-polig, Klemmvermögen pro Pol 2 x 0,5 - 6 mm<sup>2</sup>**

**Beigefügtes Zubehör:  
 2 Kabelverschraubungen M32, Dichtbereich 17 - 26 mm, Dübelset  $\varnothing$  6 mm**



## Produkteigenschaften

### elektrische Eigenschaften

Bemessungsisolationsspannung AC:	450 V
Bemessungsisolationsspannung DC:	450 V
min. Leiterquerschnitt (Leitung verlängern):	0,5 mm <sup>2</sup>
max. Leiterquerschnitt (Leitung verlängern):	6 mm <sup>2</sup>
Schutzklasse:	II
Schutzart:	IP66
abgesicherter Abzweig:	nein
Klasse Funktionserhalt:	E30
Anzahl Pole (Abzweig):	0
Anzahl Pole (Durchgang):	5
UL Type Rating:	k.A.
Anzahl Sicherungen im Abzweig:	0

### Farben

Farbe Unterteil:	orange
Farbe Oberteil:	orange

### Zusatzfeatures

Anwendungsbereich:	Verbinden und Abzweigen
--------------------	-------------------------

### Abmessungen

Breite:	115 mm
Länge:	115 mm
Höhe:	93 mm

### Materialeigenschaften

UV-beständig:	ja
halogenfrei:	ja
Brennbarkeitsklasse nach UL94:	V0

### Materialeigenschaften

Glühdrahtfestigkeit nach EN 60695-2-11:	960 °C
Industriequalität:	ja

### mechanische Eigenschaften

Befestigungsart:	Wand-/Deckenmontage
Schlagfestigkeit:	IK08
plombierbar:	nein
Drehmoment der Deckelschraube:	2.5 Nm
Befestigung:	außenliegende Befestigungsstellen

### Umgebungsbedingungen

max. relative Luftfeuchtigkeit 25°C:	95 %
max. relative Luftfeuchtigkeit 40°C:	50 %
Umgebungstemperatur min.:	-25 °C
Umgebungstemperatur max.:	40 °C
Umgebungstemperatur 24h:	35 °C
Installationsort:	geschützter Außenbereich

### Werkstoff

Material Unterteil:	Duroplast
Material Oberteil:	Duroplast
Material Dichtung:	Polyurethan
Material Deckelschraube:	Edelstahl V2A

### Zertifikate

Prüfzeichen:	VDE (DIN EN 60670-1/-22 (VDE 0606-1/-22))
--------------	---

## Zubehör

[86040001 - WKE 200 ABL - Außenbefestigungsset](#)

**Einführungen / Vorprägungen**

